

PROMO

helarte

nº 3

Aerotermia | Split | Multi-Split | Semi Industrial
Acessórios de instalação | Ventilação



/Aerotermia

Bombas de calor ACS aerotérmicas

Monofásicos

Haier®



M5 Monobloco



M3 Monobloco

| Modelo | Código | Volume do depósito | T ^a máx. AQS (°C) | Classificação energética | Dimensões unidade interior (mm) | Carga de refrigerante de origem (kg) |
|--------------------|--------|--------------------|------------------------------|--------------------------|---------------------------------|--------------------------------------|
| HP80M5 Monobloco | 704646 | 80 L | 75 | A+ | 492/1170/538 | 0,45 |
| HP110M5 Monobloco | 704647 | 110 L | 75 | A+ | 492/1320/538 | 0,45 |
| HP150M5 Monobloco | 704648 | 150 L | 75 | A+ | 492/1680/538 | 0,45 |
| HP200M3 Monobloco | 704641 | 195 L | 75 | A+ | 600/1692/629 | 0,9 |
| HP250M3 Monobloco | 704642 | 246 L | 75 | A+ | 600/1987/629 | 0,9 |
| HP250M3C Monobloco | 704643 | 240 L | 75 | A+ | 600/1987/629 | 0,9 |



HP Split

| Modelo | Código | Volume do depósito | T ^a máx. AQS (°C) | Classificação energética | Dimensões unidade interior (mm) | Carga de refrigerante de origem (kg) |
|-----------------|--------|--------------------|------------------------------|--------------------------|---------------------------------|--------------------------------------|
| HP 200 S1 Split | 704644 | 195 L | 75 | A+ | 544/1765/512 | 1,3 |
| HP 300 S1 Split | 704645 | 293 L | 75 | A+ | 632/1795/600 | 1,5 |

Aquarea High Performance Geração L



Panasonic

PREÇOS COM
DESCONTO

Monofásica

KIT-WC09L3E5

KIT-ADC09L3E5

| Modelo | Código | Calor kW | Volume do depósito | T° max. ACS (°C) | Intervalo T° saída água (Calor) (°C) | Classificação energética | Dimensões unidade interior (mm) | Carga de refrigerante de origem (kg) |
|--------------------------|--------|----------|--------------------|------------------|--------------------------------------|--------------------------|---------------------------------|--------------------------------------|
| KIT-ADC09L3E5 All in one | 705410 | 9,00 | 185 | 65 | 20-75 | A+++ | 599/1642/602 | 1 |

Aquarea High Performance All in One geração K



Panasonic

Monofásica

| Modelo | Código | Calor kW | Volume do depósito | T° max. ACS (°C) | Intervalo T° saída água (Calor) (°C) | Classificação energética | Dimensões unidade interior (mm) | Carga de refrigerante de origem (kg) |
|--------------------------|--------|----------|--------------------|------------------|--------------------------------------|--------------------------|---------------------------------|--------------------------------------|
| KIT-ADC09K3E5 All in one | 705412 | 9,00 | 185 | 65 | 20-60 | A+++ | 599/1642/602 | 1,3 |

Aquarea T-CAP All in One geração K



Panasonic

Monofásica

| Modelo | Código | Calor kW | Volume do depósito | T° max. ACS (°C) | Intervalo T° saída água (Calor) (°C) | Classificação energética | Dimensões unidade interior (mm) | Carga de refrigerante de origem (kg) |
|--------------------------|--------|----------|--------------------|------------------|--------------------------------------|--------------------------|---------------------------------|--------------------------------------|
| KIT-AXC12K6E5 All in one | 705413 | 12,10 | 185 | 65 | 20-60 | A+++ | 599/1642/602 | 2,2 |

Aquarea High Performance All in One Compact geração H



Panasonic

PREÇOS COM
DESCONTO

Monofásica

| Modelo | Código | Calor kW | Volume do depósito | T° max. ACS (°C) | Classificação energética | Dimensões unidade interior (mm) | Carga de refrigerante de origem (kg) |
|------------------------------------|--------|----------|--------------------|------------------|--------------------------|---------------------------------|--------------------------------------|
| KIT-ADC12HE5C-S All in One Compact | 705414 | 12 | 185 | 65 | A+++ | 599/1642/602 | 2,55 |
| KIT-ADC16HE5C-S All in One Compact | 705415 | 16 | 185 | 65 | A+++ | 599/1642/602 | 2,55 |

SAMSUNG

ClimateHub Sinta o seu bem-estar

Descubra o conforto das novas bombas de calor

Sinta o seu conforto com a nova bomba de calor de alta temperatura e baixo ruído EHS Monobloco HT Quiet da Samsung, ideal para o mercado de renovação residencial. Combina funcionalidades avançadas e novas tecnologias para alcançar altas temperaturas da água com baixos níveis de ruído. Com um design elegante e distinto, oferece um desempenho de aquecimento 100%* fiável mesmo em climas muito frios (até -25C)¹ e foi desenhada para uma instalação e manutenção extremamente fáceis.

<https://samsung.com/pt/business/climate/mono-ht-quiet/>



* Rácio de eficiência entre a potência de aquecimento (capacidade) e a potência de alimentação (eletricidade).
Testado internamente em condições de laboratório com base na EN 14511, os resultados podem variar dependendo das condições reais de uso.

EHS ClimateHub Mono HT

Comando MWR-WW10N



OFERTA
ATÉ O FIM DE
STOCK

SAMSUNG
Climate Solutions

| Modelo | Código | Calor kW | Volume do depósito | Intervalo Tª saída água (Calor) (°C) | Classificação energética | Dimensões unidade interior (mm) | Carga de refrigerante de origem (kg) |
|---|------------------------|----------|--------------------|--------------------------------------|--------------------------|---------------------------------|--------------------------------------|
| EHS AE120BXYDEG/EU HT+AE200RNWMEG/EU+M | 744432 | 12,00 | 200 | 15-70 | A+++ | 595/1800/700 | 2,2 |
| EHS AE140BXYDEG/EU HT+AE260RNWMEG/EU+M | 744433 | 14,00 | 260 | 15-70 | A+++ | 595/1800/700 | 2,2 |

EHS ClimateHub Split

Comando MWR-WW10N



OFERTA
ATÉ O FIM DE
STOCK

SAMSUNG
Climate Solutions

| Modelo | Código | Calor kW | Volume do depósito | Intervalo Tª saída água (Calor) (°C) | Classificação energética | Dimensões unidade interior (mm) | Carga de refrigerante de origem (kg) |
|--|------------------------|----------|--------------------|--------------------------------------|--------------------------|---------------------------------|--------------------------------------|
| KIT EHS AE090RXEDEG/EU+AE200RNWSEG/EU+M | 744429 | 9,00 | 200 | 15-65 | A+++ | 595/1800/700 | 1,4 |

EHS ClimateHub Mono

Comando MWR-WW10N



OFERTA
ATÉ O FIM DE
STOCK

SAMSUNG
Climate Solutions

| Modelo | Código | Calor kW | Volume do depósito | Intervalo Tª saída água (Calor) (°C) | Classificação energética | Dimensões unidade interior (mm) | Carga de refrigerante de origem (kg) |
|--|------------------------|----------|--------------------|--------------------------------------|--------------------------|---------------------------------|--------------------------------------|
| KIT EHS AE120RXYDEG/EU+AE200RNWMEG/EU+M | 744430 | 12,00 | 200 | 15-65 | A+++ | 595/1800/700 | 2,2 |
| KIT EHS AE160RXYDEG/EU+AE260RNWMEG/EU+M | 744431 | 16,00 | 200 | 15-65 | A+++ | 595/1800/700 | 2,2 |

KIT WIFI SAMSUNG MIM-H04EN

[744436](#)

KIT CONTROL SAMSUNG EHS MONO MIM-E03EN

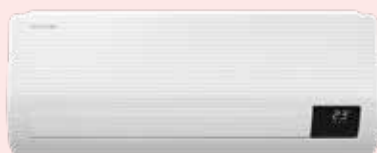
[744437](#)



MIM-H04EN



MIM-E03EN



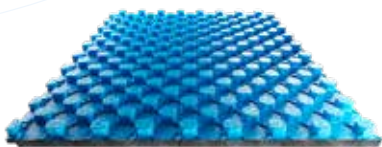
Oferta

Split AR-12 Windfree Comfort
na compra de 2 equipamentos **em stock**.

Para ativar a promoção utilize o código **"PB00163"**
ao fazer o seu pedido.

Oferta válida para esta promoção. Não acumulável com outras promoções.

/ Piso radiante e acessórios

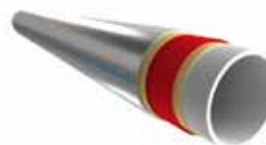


11,24M² DE ELEMENTO BASE
POL-GRAFITO PLUS 24/26
POLYTHERM

705500

7,56M² DE ELEMENTO
BASE POL-GRAFITO PLUS
40/62 POLYTHERM

705501



200ML POLYTHERM
EVOHFLEX PLUS TUBO
ANTI DIFUSÃO PERT 15X1,5

705502

200ML POLYTHERM
EVOHFLEX PLUS TUBO
ANTI DIFUSÃO PERT 16x1,8

705503



FILTRO SEPARADOR DE IMPUREZAS
COM AUTOLIMPEZA POLYTHERM

705515



TERMÓMETRO PARA DISTRIBUIDORES
CLIP-FBH e HKV. POLYTHERM

705516



VÁLVULA DISTRIBUIDORA DE
LIGAÇÃO DIRETA POLYTHERM

705517



VÁLVULA DE PRESSÃO DIFERENCIAL
TERMINAL SUPERIOR CLIP-FBH E
DISTRIBUIDORES POLITÉRMICOS HKV

705518



CURVAS GUIA Ø15-16 POLYTHERM

705522



FOLHA PE DE POLYTHERM 100M²

705523



ARMÁRIO DRE 400 PARA DISTRIBUIDOR
COM 2 A 3 CIRCUITOS POLYTHERM

705519

ARMÁRIO DRE 675 PARA DISTRIBUIDOR
COM 4 A 8 CIRCUITOS POLYTHERM

705520

ARMÁRIO DRE 1000 PARA DISTRIBUIDOR
COM 9 A 12 (14) CIRCUITOS POLYTHERM

705521

/ Piso radiante e acessórios



BANDA PERIMETRAL POLYTHERM

705524



ADITIVO POLYTHERM PH.2000

705525



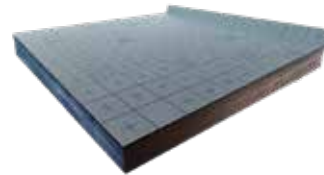
ADITIVO ESTROTHERM-POLYTHERM

705527



**GUIA PARA JUNTAS DE EXPANSÃO
POLYTHERM**

705526

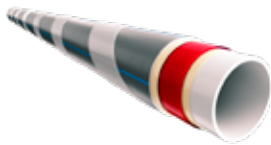


**12,5 M² ELEMENTO DE BASE
POL RIS-RAS 24 GRAFITE AUTOFIXANTE**

705528

**9,2 M² ELEMENTO DE BASE
POL RIS-RAS 40 GRAFITE AUTOFIXANTE**

705529



**200ML TUBO POLYTHERM
EVOHFLEX RIS-RAS
AUTOFIXAÇÃO 15x1,5**

705530

**200ML TUBO POLYTHERM
EVOHFLEX RIS-RAS
AUTOFIXAÇÃO 16x1,8**

705531



**PLACA ELETRÔNICA
ALPHA-BASE 6 ZONAS
230V COM LED 2 RELÉS
POLYTHERM**

705532

**PLACA ELETRÔNICA
ALPHA-BASE 10 ZONAS
230V COM LED 2 RELÉS
POLYTHERM**

705533



**ACIONAMENTO ELÉTRICO
POLYTHERM 230V**

705534



**VÁLVULA 2 VIAS 1" LIGAÇÃO DIRETA COM
INTERRUPTOR LIMITE DE 230V**

705535

**VÁLVULA 2 VIAS 1" COM RACOR E
INTERRUPTOR LIMITE 230V**

705536

/ Piso radiante e acessórios



TERMÓSTATO QUENTE/FRIO ALPHA-T (3 FIOS)
POLYTHERM

705537



TERMÓSTATO QUENTE/FRIO ALPHA-WIFI
POLYTHERM 3 FIOS 230V

705538

DISTRIBUIDOR HKV QUENTE/FRIO

| Descrição | Código |
|-------------------------------|--------|
| HKV de 2 circuitos Polytherm | 705504 |
| HKV de 3 circuitos Polytherm | 705505 |
| HKV de 4 circuitos Polytherm | 705506 |
| HKV de 5 circuitos Polytherm | 705507 |
| HKV de 6 circuitos Polytherm | 705508 |
| HKV de 7 circuitos Polytherm | 705509 |
| HKV de 8 circuitos Polytherm | 705510 |
| HKV de 9 circuitos Polytherm | 705511 |
| HKV de 10 circuitos Polytherm | 705512 |
| HKV de 11 circuitos Polytherm | 705513 |
| HKV de 12 circuitos Polytherm | 705514 |



Cool Smart One Plus 2024 WIFI

NOVEDADE

Wifi



| Modelo | CSO-H 25 WIFI | CSO-H 35 WIFI | CSO-H 50 WIFI | CSO-H 68 WIFI |
|-----------------------------------|-------------------------------|-----------------|-------------------------------|-------------------------------|
| Código | 704961 / 704962 | 704963 / 704964 | 704965 / 704966 | 704967 / 704968 |
| Frio (kW) | 2,5 | 3,2 | 4,6 | 6,2 |
| Calor (kW) | 2,8 | 3,4 | 4,6 | 6,3 |
| Classificação energética | A++ | A++ | A++ | A++ |
| Nível de ruído [dB (A)] | 24 | 24 | 28 | 33 |
| Dimensões (mm) | 708/190/263 | 708/190/263 | 865/200/290 | 1008/225/318 |
| Ligação frigorífica | 1/4"-3/8" | 1/4"-3/8" | 1/4"-1/2" | 1/4"-1/2" |
| Interligação elétrica | 4x1,5 | 4x1,5 | 4x1,5 + 3x2,5 | 4x1,5 + 3x2,5 |
| Carga refrigerante de origem (kg) | 0,5 | 0,55 | 0,68 | 0,9 |
| Kit de instalação | 208100 | 208100 | — | — |
| Poleias | 238078 | 238078 | 238078 | 238080 |
| Amortecedores | 266073 | 266073 | 266073 | 266074 |
| Oferta | Kit instalação PB00150 | — | Kit instalação PB00150 | Kit instalação PB00150 |

GEOS R + 2024 WIFI

NOVEDADE

Haier

Wifi



Filtro 3M



Self-Clean



Coanda



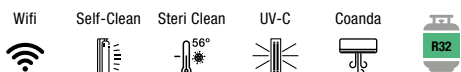
| Modelo | GEOS R+ 25 2024 WIFI | GEOS R+ 35 2024 WIFI | GEOS R+ 50 2024 WIFI | GEOS R+ 68 2024 WIFI |
|-----------------------------------|----------------------|----------------------|----------------------|----------------------|
| Código | 704802 / 704803 | 704804 / 704805 | 704806 / 704807 | 704808 / 704809 |
| Frio (kW) | 2,7 | 3,5 | 4,8 | 6,2 |
| Calor (kW) | 2,9 | 3,9 | 4,8 | 6,3 |
| Classificação energética | A++ | A++ | A++ | A++ |
| Nível de ruído [dB (A)] | 19 | 28 | 28 | 29 |
| Dimensões (mm) | 805/292/199 | 805/292/199 | 875/212/304 | 975/220/318 |
| Ligação frigorífica | 1/4"-3/8" | 1/4"-3/8" | 1/4"-1/2" | 1/4"-1/2" |
| Interligação elétrica | 4x1,5 | 4x1,5 | 4x1,5 | 4x1,5 |
| Carga refrigerante de origem (kg) | 0,51 | 0,51 | 0,78 | 0,9 |
| Kit de instalação | 208100 | 208100 | — | — |
| Poleias | 238078 | 238078 | 238078 | 238080 |
| Amortecedores | 266073 | 266073 | 266073 | 266074 |

 **Oferta**

Kit instalação 1/4"x 3/8" 4 mts
na compra de 3 equipamentos.

Para ativar a promoção utilize o código **"PB00150"** ao fazer o seu pedido.

Oferta válida para esta promoção. Não acumulável com outras promoções.



| Modelo | PERLA 25 PREMIUM | PERLA 35 PREMIUM | PERLA 50 PREMIUM | PERLA 71 PREMIUM |
|-----------------------------------|------------------|------------------|------------------|------------------|
| Código | 704790 / 704791 | 704792 / 704793 | 704794 / 704795 | 704796 / 704797 |
| Frio (kW) | 2,7 | 3,6 | 5,3 | 7,05 |
| Calor (kW) | 3,1 | 3,9 | 5,8 | 7,4 |
| Classificação energética | A+++ | A+++ | A+++ | A+++ |
| Nível de ruído [dB (A)] | 18 | 18 | 28 | 29 |
| Dimensões (mm) | 805/200/292 | 805/200/292 | 975/220/318 | 1105/240/335 |
| Ligação frigorífica | 1/4"-3/8" | 1/4"-3/8" | 1/4"-1/2" | 1/4"-5/8" |
| Interligação elétrica | 4x1 | 4x1 | 4x1 | 4x1 |
| Carga refrigerante de origem (kg) | 0,58 | 0,65 | 1,2 | 1,35 |
| Kit de instalação | 208100 | 208100 | — | — |
| Poleias | 238078 | 238078 | 238078 | 238080 |
| Amortecedores | 266073 | 266073 | 266073 | 266074 |

Filtro 3M e antibacteriano

Filtro 3M



A forte carga eletrostática na superfície do filtro elimina as micropartículas nocivas, incluindo o pó, os vírus e as bactérias, para assegurar um ambiente mais saudável.

Self-Clean

Self-Clean



A tecnologia Self-Clean congela a superfície do evaporador em contacto com a humidade do ar e remove o pó na fase de descongelação, assegurando assim a libertação de ar limpo.

Steri Clean

Steri Clean



Mata as bactérias e os vírus aquecendo o evaporador a uma temperatura elevada de 56 °C durante 30 minutos. A funcionalidade pode ser ativada pelo utilizador.

Módulo UV-C

UV-C



Esterilização por raios ultravioleta C capazes de inibir o SARS-CoV-2 em 99,998% após 1 hora de utilização, com sistema de segurança integrado.

Limpeza automática

Limpeza automática



Nos principais componentes pelos quais o ar passa, existem nanopartículas de prata que inibem o desenvolvimento de bactérias.

Eco Sensor

Eco Sensor



Deteta as condições do ar e o movimento das pessoas em tempo real e muda a forma como trabalha para alcançar uma maior eficiência energética e proporcionar uma melhor experiência aos utilizadores.

3D Flow

3D Flow



O movimento contínuo dos defletores verticais e horizontais direciona o fluxo de ar para qualquer ponto da divisão.

Efeito Coand

Coand



Distribuição ideal do ar sem aumentar o consumo e o nível de ruído. Conforto e eficiência com design aerodinâmico das aletas.

FLEXI PLUS Branco mate



Haier®



| Modelo | FLEXI PLUS 25 Branco | FLEXI PLUS 35 Branco | FLEXI PLUS 50 Branco | FLEXI PLUS 71 Branco |
|-----------------------------------|----------------------|----------------------|----------------------|----------------------|
| Código | 704460 / 704490 | 704461 / 704491 | 704462 / 704492 | 704837 / 704838 |
| Frio (kW) | 2,6 | 3,5 | 5,2 | 7 |
| Calor (kW) | 3,2 | 4,2 | 6 | 8 |
| Classificação energética | A+++ | A+++ | A++ | A++ |
| Nível de ruído [dB (A)] | 16 | 17 | 28 | 33 |
| Dimensões (mm) | 856/197/300 | 856/197/300 | 999/225/323 | 999/225/323 |
| Ligação frigorífica | 1/4"-3/8" | 1/4"-3/8" | 1/4"-1/2" | 3/8"-5/8" |
| Interligação elétrica | 4x1 | 4x1 | 4x1 | 4x1 |
| Carga refrigerante de origem (kg) | 0,63 | 0,78 | 0,95 | 1,3 |
| Kit de instalação | 208100 | 208100 | — | — |
| Poleias | 238078 | 238078 | 238078 | 238080 |
| Amortecedores | 266073 | 266073 | 266073 | 266074 |

FLEXI PLUS Preto



Haier®



| Modelo | FLEXI PLUS 25 Negro | FLEXI PLUS 35 Negro | FLEXI PLUS 50 Negro | FLEXI PLUS 71 Negro |
|-----------------------------------|---------------------|---------------------|---------------------|---------------------|
| Código | 704829 / 704830 | 704831 / 704832 | 704833 / 704834 | 704835 / 704836 |
| Frio (kW) | 2,6 | 3,5 | 5,2 | 7 |
| Calor (kW) | 3,2 | 4,2 | 6 | 8 |
| Classificação energética | A+++ | A+++ | A++ | A++ |
| Nível de ruído [dB (A)] | 16 | 17 | 28 | 33 |
| Dimensões (mm) | 856/197/300 | 856/197/300 | 999/225/323 | 999/225/323 |
| Ligação frigorífica | 1/4"-3/8" | 1/4"-3/8" | 1/4"-1/2" | 3/8"-5/8" |
| Interligação elétrica | 4x1 | 4x1 | 4x1 | 4x1 |
| Carga refrigerante de origem (kg) | 0,63 | 0,78 | 0,95 | 1,3 |
| Kit de instalação | 208100 | 208100 | — | — |
| Poleias | 238078 | 238078 | 238078 | 238080 |
| Amortecedores | 266073 | 266073 | 266073 | 266074 |

Amortecedores, esquadrias e kit de instalação não estão incluídos no preço.



SAMSUNG

WindFree™

Sinta o seu
bem-estar

A tecnologia de arrefecimento WindFree™ difunde o ar uniformemente através de milhares de micro-orifícios, sem quaisquer correntes de ar frio. A Inteligência Artificial otimiza automaticamente o conforto interior de qualquer divisão da sua casa, analisando os seus padrões de utilização. O ambiente sempre perfeito para que esteja no seu melhor.

Saiba mais em www.samsung.com/pt/windfree-bemestar

AR35


SAMSUNG
Climate Solutions

| Modelo | AR35-09 | AR35-12 | AR35-18 | AR35-24 |
|-----------------------------------|-----------------|-----------------|-----------------|-----------------|
| Código | 750037 / 750038 | 750039 / 750040 | 750041 / 750042 | 750043 / 750044 |
| Frio (kW) | 2,6 | 3,5 | 5,3 | 7,0 |
| Calor (kW) | 2,9 | 3,8 | 5,3 | 7,3 |
| Classificação energética | A++ | A++ | A++ | A++ |
| Nível de ruído [dB (A)] | 20 | 22 | 25 | 28 |
| Dimensões (mm) | 805/285/194 | 805/285/194 | 957/302/213 | 1040/327/220 |
| Ligação frigorífica | 1/4"-3/8" | 1/4"-3/8" | 1/4"-1/2" | 3/8"-5/8" |
| Interligação elétrica | 5x1,5 | 5x1,5 | 5x1,5 | 5x1,5 |
| Carga refrigerante de origem (kg) | 0,55 | 0,55 | 1 | 1,6 |
| Kit de instalação | 208100 | 208100 | — | — |
| Poleias | 238078 | 238078 | 238078 | 238080 |
| Amortecedores | 266073 | 266073 | 266073 | 266074 |

WINDFREE COMFORT


**PREÇOS COM
DESCONTO**
SAMSUNG
Climate Solutions

| Modelo | AR-09 WindFree Comfort | AR-12 WindFree Comfort | AR-18 Wind-Free Comfort | AR-24 WindFree Comfort |
|-----------------------------------|------------------------|------------------------|-------------------------|------------------------|
| Código | 750021 / 750022 | 750023 / 750024 | 750025 / 750026 | 750027 / 750028 |
| Frio (kW) | 2,5 | 3,5 | 5,0 | 6,5 |
| Calor (kW) | 3,2 | 3,5 | 6,0 | 7,4 |
| Classificação energética | A++ | A++ | A++ | A++ |
| Nível de ruído [dB (A)] | 19 | 19 | 25 | 26 |
| Dimensões (mm) | 820/299/215 | 820/299/215 | 1055/299/215 | 1055/299/215 |
| Ligação frigorífica | 1/4"-3/8" | 1/4"-3/8" | 1/4"-1/2" | 1/4"-5/8" |
| Interligação elétrica | 5x1,5 | 5x1,5 | 5x1,5 | 5x1,5 |
| Carga refrigerante de origem (kg) | 0,7 | 0,7 | 1,3 | 1,15 |
| Kit de instalação | 208100 | 208100 | — | — |
| Poleias | 238078 | 238078 | 238078 | 238080 |
| Amortecedores | 266073 | 266073 | 266073 | 266074 |

Amortecedores, esquadrias e kit de instalação não estão incluídos no preço.

CEBÚ



| Modelo | AR-09 CEBÚ | AR-12 CEBÚ | AR-18 CEBÚ | AR-24 CEBÚ |
|-----------------------------------|-----------------|-----------------|-----------------|-----------------|
| Código | 703933 / 703934 | 703935 / 703936 | 703937 / 703938 | 703939 / 703940 |
| Frio (kW) | 2,5 | 3,5 | 5 | 6,5 |
| Calor (kW) | 3,2 | 3,5 | 6 | 7,4 |
| Classificação energética | A++ | A++ | A++ | A++ |
| Nível de ruído [dB (A)] | 19 | 19 | 25 | 26 |
| Dimensões (mm) | 820/299/215 | 820/299/215 | 1055/299/215 | 1055/299/215 |
| Ligação frigorífica | 1/4"-3/8" | 1/4"-3/8" | 1/4"-1/2" | 1/4"-5/8" |
| Interligação elétrica | 5x1,5 | 5x1,5 | 5x1,5 | 5x1,5 |
| Carga refrigerante de origem (kg) | 0,7 | 0,7 | 1,3 | 1,15 |
| Kit de instalação | 208100 | 208100 | — | — |
| Poleias | 238078 | 238078 | 238078 | 238080 |
| Amortecedores | 266073 | 266073 | 266073 | 266074 |

**PREÇOS COM
DESCONTO**

SAMSUNG
Climate Solutions

Serie BZ

Panasonic



| Modelo | KIT-BZ25-ZKE | KIT-BZ35-ZKE | KIT-BZ50-ZKE | KIT-BZ60-ZKE |
|-----------------------------------|-----------------|-----------------|-----------------|-----------------|
| Código | 705402 / 705403 | 705404 / 705405 | 705406 / 705407 | 705408 / 705409 |
| Frio (kW) | 2,5 | 3,4 | 5,0 | 6,0 |
| Calor (kW) | 3,15 | 3,84 | 5,4 | 6,8 |
| Classificação energética | A++ | A++ | A++ | A++ |
| Nível de ruído [dB (A)] | 20 | 20 | 34 | 34 |
| Dimensões (mm) | 779/209/290 | 779/209/290 | 779/209/290 | 779/209/290 |
| Ligação frigorífica | 1/4"-3/8" | 1/4"-3/8" | 1/4"-1/2" | 1/4"-1/2" |
| Interligação elétrica | 4x1,5 | 4x1,5 | 4x2,5 | 4x2,5 |
| Carga refrigerante de origem (kg) | 0,54 | 0,67 | 1,14 | 1,11 |
| Kit de instalação | 208100 | 208100 | — | — |
| Poleias | 238078 | 238078 | 238078 | 238080 |
| Amortecedores | 266073 | 266073 | 266073 | 266074 |

MSZ-HR



| | |
|-----------------------------------|--|
| Modelo | MSZ-HR35VF |
| Código | 702855 / 702755 |
| Frio (kW) | 3,4 |
| Calor (kW) | 3,6 |
| Classificação energética | A++ |
| Nível de ruído [dB (A)] | 22 |
| Dimensões (mm) | 280/838/228 |
| Ligação frigorífica | 1/4"-3/8" |
| Interligação elétrica | 4x2,5 |
| Carga refrigerante de origem (kg) | 0,45 |
| Kit de instalação | 208100 |
| Oferta | PB00134 - 1 Filtro Quad na compra de un equipamento |

CUIDE DE SI. CUIDE DELES

Melhora a qualidade do ar interior do seu lar

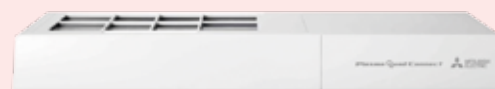
Plasma Quad Connect



Filtro de plasma

FILTRO PLASMA QUAD CONNECT MAC-100FT-E

701852



Oferta

1 Filtro Quad na compra de un equipamento.

Para ativar a promoção utilize o código
"PB00134" ao fazer o seu pedido.

Oferta válida para esta promoção. Não acumulável com outras promoções.



Pecomark

Kit de instalação

4 m tubo abocardado 1/4"-3/8", 4 elementos anti vibrações, 2 esquadrias de 450 mm.
208100

/Multi Split

Multi Split Cool Smart Plus Wifi



CoolSmart

Wifi



| Modelo | MULTI SPLIT CSO-2M50-25+35 WIFI |
|-----------------------------------|---|
| Código | 704969 |
| Frio (kW) | 5,0 |
| Calor (kW) | 5,2 |
| Classificação energética | A++ |
| Nível de ruído [dB (A)] | 53 |
| Dimensões (mm) | 800/275/553 |
| Ligação frigorífica | 2x(1/4x3/8") |
| Interligação elétrica | 4x1 |
| Carga refrigerante de origem (kg) | 0,78 |
| Poleias | 238078 |
| Amortecedores | 266073 |
| Oferta | PB00133 - Conjunto 2 Poleias c146 automontables na compra de un equipamento. |

KIT MULTI SPLIT Geos R+

Wifi



Haier

| Modelo | GEOS R+ 25+25 | GEOS R+ 25+35 ECO | GEOS R+ 35+35 |
|-----------------------------------|---------------|-------------------|---------------|
| Código | 704810 | 704811 | 704813 |
| Frio (kW) | 4,0 | 4,0 | 5,0 |
| Calor (kW) | 4,4 | 4,4 | 5,2 |
| Classificação energética | A++ | A++ | A++ |
| Nível de ruído [dB (A)] | 52 | 52 | 53 |
| Dimensões (mm) | 800/275/553 | 800/275/553 | 800/275/553 |
| Ligação frigorífica | 2x(1/4x3/8") | 2x(1/4x3/8") | 2x(1/4x3/8") |
| Interligação elétrica | 4x1 | 4x1 | 4x1 |
| Carga refrigerante de origem (kg) | 1 | 1 | 1,4 |
| Poleias | 238078 | 238078 | — |
| Amortecedores | 266073 | 266073 | — |



Oferta

Conjunto 2 poleias C146 automontables
na compra de un equipamento.

Para ativar a promoção utilize o código **"PB00133"**
ao fazer o seu pedido.

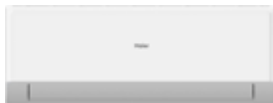
Oferta válida para esta promoção. Não acumulável com outras promoções.

Unidades Exteriores Multi Split



| Modelo | Código | kW | | Classificação energética | Nível de ruído dB(A) | Dimensões mm | Interligação elétrica | Carga refrigerante de origem (kg) | Poleias | Amortecedores |
|-------------------------|---------------|------|------|--------------------------|----------------------|--------------|-----------------------|-----------------------------------|---------|---------------|
| | | ❄ | ☀ | | | | | | | |
| 3x1 3U55S2SR5FA | 704935 | 5,5 | 6,8 | A+ | 51 | 890/340/700 | 4x2,5 | 1,4 | 238080 | 266074 |
| 3x1 3U70S2SR5FA | 704936 | 7 | 7,6 | A+ | 53 | 890/340/700 | 4x2,5 | 1,6 | 238080 | 266074 |
| 4x1 4U75S2SR5FA | 704937 | 7,5 | 8,6 | A+ | 55 | 890/340/700 | 4x2,5 | 1,6 | 238080 | 266074 |
| 4x1 4U85S2SR5FA | 704938 | 8,5 | 9,6 | A+ | 55 | 890/340/700 | 4x2,5 | 2,2 | 238080 | 266074 |
| 5x1 5U105S2SS5FA | 704939 | 10 | 10,5 | A+ | 55 | 920/372/760 | 4x2,5 | 2,4 | 238081 | 266074 |
| 5x1 5U125S2SN1FA | 704940 | 12,5 | 12,7 | A+ | 58 | 920/372/760 | 4x2,5 | 2,5 | 238081 | 266074 |

Unidades Interiores Geos R+



| Modelo | Geos 25 R+ | Geos 35 R+ | Geos 50 R+ |
|-------------------------|-------------|-------------|-------------|
| Código | 704956 | 704957 | 704958 |
| Frio (kW) | 2,7 | 3,5 | 4,8 |
| Calor (kW) | 2,9 | 3,9 | 4,8 |
| Nível de ruído [dB (A)] | 19 | 28 | 28 |
| Dimensões (mm) | 805/292/199 | 805/292/199 | 875/212/304 |
| Ligação frigorífica | 1/4"-3/8" | 1/4"-3/8" | 1/4"-1/2" |
| Interligação elétrica | 4x2,5 | 4x2,5 | 4x2,5 |

Unidades Interiores Flexis



| Modelo | FLEXIS 25 | FLEXIS 35 | FLEXIS 50 |
|-------------------------|-------------|-------------|-------------|
| Código | 704944 | 704945 | 704946 |
| Frio (kW) | 2,6 | 3,5 | 5,2 |
| Calor (kW) | 3,2 | 4,2 | 6 |
| Nível de ruído [dB (A)] | 16 | 17 | 28 |
| Dimensões (mm) | 856/197/300 | 856/197/300 | 856/197/300 |
| Ligação frigorífica | 1/4"-3/8" | 1/4"-3/8" | 1/4"-1/2" |
| Interligação elétrica | 4x2,5 | 4x2,5 | 4x2,5 |

/Multi Split

Unidades Interiores Perla PREMIUM 2024



Haier



| Modelo | PERLA 25 PREMIUM | PERLA 35 PREMIUM |
|-------------------------|------------------|------------------|
| Código | 704987 | 704988 |
| Frio (kW) | 2,6 | 3,2 |
| Calor (kW) | 2,8 | 3,4 |
| Nível de ruído [dB (A)] | 18 | 19 |
| Dimensões (mm) | 805/200/292 | 805/200/292 |
| Ligação frigorífica | 1/4"-3/8" | 1/4"-3/8" |
| Interligação elétrica | 4x2,5 | 4x2,5 |

Unidades Interiores Cassette

Haier



| Modelo | AB25S2SC2FA+P+M | AB35S2SC2FA+P+M | AB50S2SC2FA+P+M |
|-------------------------|-----------------|-----------------|-----------------|
| Código | 704953 | 704954 | 704955 |
| Frio (kW) | 2,6 | 3,5 | 5 |
| Calor (kW) | 3,2 | 4 | 5,5 |
| Nível de ruído [dB (A)] | 23 | 27 | 32 |
| Dimensões (mm) | 570/570/260 | 570/570/260 | 570/570/260 |
| Ligação frigorífica | 1/4"-3/8" | 1/4"-3/8" | 1/4"-1/2" |
| Interligação elétrica | 4x2,5 | 4x2,5 | 4x2,5 |

Unidades Exteriores Multi TX

SAMSUNG
Climate Solutions



| Modelo | AJ040TXJ2KG/ EU 2x1 | AJ050TXJ2KG/ EU 2x1 | AJ052TXJ3KG/ EU 3x1 | AJ068TXJ3KG/ EU 3x1 | AJ080TXJ4KG/ EU 4x1 | AJ100TXJ5KG/ EU 5x1 |
|-----------------------------------|------------------------|------------------------|------------------------|------------------------|------------------------|------------------------|
| Código | 750055 | 750056 | 750057 | 750058 | 750059 | 750060 |
| Frio (kW) | 4,0 | 5,0 | 5,2 | 6,8 | 8,0 | 10,0 |
| Calor (kW) | 4,2 | 5,6 | 6,3 | 8,0 | 9,3 | 12,0 |
| Classificação energética | A+++ | A+++ | A+++ | A++ | A++ | A++ |
| Nível de ruído [dB (A)] | 45 | 46 | 46 | 48 | 48 | 54 |
| Dimensões (mm) | 790/548/285 | 790/548/285 | 880/638/310 | 880/798/310 | 880/798/310 | 940/998/330 |
| Interligação elétrica | 3x2,5 | 3x2,5 | 3x2,5 | 3x2,5 | 3x4 | 3x4 |
| Carga refrigerante de origem (kg) | 0,98 | 1,18 | 1,55 | 2 | 2 | 2,7 |
| Poleias | 238078 | 238078 | 238078 | 238080 | 238080 | 238080 |
| Amortecedores | 266073 | 266073 | 266073 | 266074 | 266074 | 266074 |

Unidades interiores WINDFREE


SAMSUNG
Climate Solutions

Wifi



| Modelo | AR07TXFCAWKNEU | AR09TXFCAWKNEU | AR12TXFCAWKNEU | AR18TXFCAWKNEU | AR24TXFCAWKNEU |
|-------------------------|------------------------|------------------------|------------------------|------------------------|------------------------|
| Código | 750045 | 750046 | 750047 | 750048 | 750049 |
| Frio (kW) | 2,0 | 2,5 | 3,5 | 5 | 6,5 |
| Calor (kW) | 2,2 | 3,2 | 3,5 | 6 | 7,4 |
| Nível de ruído [dB (A)] | 19 | 19 | 19 | 25 | 26 |
| Dimensões (mm) | 820/299/215 | 820/299/215 | 820/299/215 | 1055/299/215 | 1055/299/215 |
| Ligação frigorífica | 1/4"-3/8" | 1/4"-3/8" | 1/4"-3/8" | 1/4"-1/2" | 1/4"-5/8" |
| Interligação elétrica | 3x1,5 +2x1 BLINDADO | 3x1,5 +2x1 BLINDADO | 3x1,5 +2x1 BLINDADO | 3x1,5 +2x1 BLINDADO | 3x1,5 +2x1 BLINDADO |

Unidades Interiores CEBÚ

SAMSUNG
Climate Solutions

Wifi



| Modelo | AR07TXFYAWKNEU | AR09TXFYAWKNEU | AR12TXFYAWKNEU | AR18TXFYAWKNEU | AR24TXFYAWKNEU |
|-------------------------|------------------------|------------------------|------------------------|------------------------|------------------------|
| Código | 703945 | 703941 | 703942 | 703943 | 703944 |
| Frio (kW) | 2,0 | 2,5 | 3,5 | 5 | 6,5 |
| Calor (kW) | 2,2 | 3,2 | 3,5 | 6 | 7,4 |
| Nível de ruído [dB (A)] | 19 | 19 | 19 | 25 | 26 |
| Dimensões (mm) | 820/299/215 | 820/299/215 | 820/299/215 | 1055/299/215 | 1055/299/215 |
| Ligação frigorífica | 1/4"-3/8" | 1/4"-3/8" | 1/4"-3/8" | 1/4"-1/2" | 1/4"-5/8" |
| Interligação elétrica | 3x1,5 +2x1 BLINDADO | 3x1,5 +2x1 BLINDADO | 3x1,5 +2x1 BLINDADO | 3x1,5 +2x1 BLINDADO | 3x1,5 +2x1 BLINDADO |

Multi Cassette

SAMSUNG
Climate Solutions


| Modelo | AJ020TNNDKG/EU | AJ026TNNDKG/EU | AJ035TNNDKG/EU | AJ052TNNDKG/EU |
|-------------------------|------------------------|------------------------|------------------------|------------------------|
| Código | 750062 | 750063 | 750064 | 750065 |
| Frio (kW) | 2 | 2,6 | 3,5 | 5,2 |
| Calor (kW) | 2,2 | 2,9 | 3,8 | 5,6 |
| Nível de ruído [dB (A)] | 24 | 24 | 27 | 32 |
| Dimensões (mm) | 575/250/575 | 575/250/575 | 575/250/575 | 575/250/575 |
| Ligação frigorífica | 1/4"-3/8" | 1/4"-3/8" | 1/4"-3/8" | 1/4"-1/2" |
| Interligação elétrica | 3x1,5 +2x1 BLINDADO | 3x1,5 +2x1 BLINDADO | 3x1,5 +2x1 BLINDADO | 3x1,5 +2x1 BLINDADO |

Amortecedores, esquadrias e kit de instalação não estão incluídos no preço.

/ Multi Split / Piso Teto

Split Piso Teto HEALTH CONNECT

Haier®



| Modelo | Piso-teto 35 HC | Piso-teto 50 HC | Piso-teto 71 HC | Piso-teto 105 HC |
|-----------------------------------|-----------------|-----------------|-----------------|------------------|
| Código | 704918 | 704919 | 704920 | 704921 |
| Frio (kW) | 3,5 | 5,0 | 7,1 | 9,5 |
| Calor (kW) | 4,0 | 5,8 | 7,5 | 10,2 |
| Classificação energética | A+++ | A++ | A++ | A++ |
| Nível de ruído [dB (A)] | 30 | 35 | 35 | 37 |
| Dimensões (mm) | 1000/230/680 | 1000/230/680 | 1325/230/680 | 1325/230/680 |
| Ligação frigorífica | 1/4"-3/8" | 1/4"-1/2" | 3/8"-5/8" | 3/8"-5/8" |
| Interligação elétrica | 4x1 | 4x1 | 4x2,5 | 4x2,5 |
| Carga refrigerante de origem (kg) | 0,78 | 0,95 | 1,3 | 1,7 |
| Poleias | 238078 | 238078 | 238081 | 238081 |
| Amortecedores | 266073 | 266073 | 266074 | 266074 |

Split Piso Teto

SAMSUNG
Climate Solutions



| Modelo | Piso Teto 52 | Piso Teto 71 | Piso 100 | Piso 140 |
|-----------------------------------|---------------------|---------------------|-------------------|-------------------|
| Código | 703811 | 703812 | 703851 | 703852 |
| Frio (kW) | 5,0 | 7,1 | 10,0 | 13,4 |
| Calor (kW) | 6,0 | 8,0 | 12,0 | 15,5 |
| Classificação energética | A++ | A+ | A++ | A++ |
| Nível de ruído [dB (A)] | 36 | 42 | 34 | 38 |
| Dimensões (mm) | 1000/200/650 | 1000/200/650 | 1650/235/675 | 1650/235/675 |
| Ligação frigorífica | 1/4"-1/2" | 1/4"-5/8" | 3/8"-5/8" | 3/8"-5/8" |
| Interligação elétrica | 3x2,5 +2x1 BLINDADO | 3x2,5 +2x1 BLINDADO | 3x4 +2x1 BLINDADO | 3x4 +2x1 BLINDADO |
| Carga refrigerante de origem (kg) | 1,2 | 1,7 | 2,7 | 2,9 |
| Poleias | 238078 | 238081 | 238081 | 238081 |
| Amortecedores | 266073 | 266074 | 266074 | 266074 |

Inclui comando

Amortecedores, esquadrias e kit de instalação não estão incluídos no preço.

Válida para Portugal desde 08/04/2024 apenas para clientes Pecomark até nova campanha. Preços líquidos IVA não incluído.

Coluna Monofásica



| Modelo | Coluna 140 1 Vent. Mono (H) |
|-----------------------------------|-----------------------------|
| Código | 704930 |
| Frio (kW) | 13,4 |
| Calor (kW) | 15,0 |
| Classificação energética | A+ |
| Nível de ruído [dB (A)] | 46 |
| Dimensões (mm) | 950/370/965 |
| Ligação frigorífica | 3/8"-5/8" |
| Interligação elétrica | 4x2,5 |
| Carga refrigerante de origem (kg) | 2,3 |

Coluna Trifásica



| Modelo | Coluna 140 T 1V H | Coluna 160 2 Vent. Trif (H) |
|-----------------------------------|-------------------|-----------------------------|
| Código | 704931 | 704934 |
| Frio (kW) | 13,4 | 14,3 |
| Calor (kW) | 15,0 | 16,0 |
| Classificação energética | A+ | A++ |
| Nível de ruído [dB (A)] | 46 | 46 |
| Dimensões (mm) | 600/350/1850 | 600/350/1850 |
| Ligação frigorífica | 3/8"-5/8" | 3/8"-3/4" |
| Interligação elétrica | 4x2,5 | — |
| Carga refrigerante de origem (kg) | 2,3 | 3,5 |

/Semi Industrial

Cassete Cool Smart WI-FI



CoolSmart



| Wifi | Modelo | Código | kW | | Classificação energética | Nível Sonoro dB(A) | Dimensões (mm) | Conexión frigorífica | Carga refrigerante de fábrica (kg) | Poleias | Amortecedores | Oferta |
|------|---------------------|--------|------|------|--------------------------|--------------------|----------------|----------------------|------------------------------------|---------|---------------|---------|
| | | | ☀ | ☁ | | | | | | | | |
| 📶 | CSO-K50 WI-FI | 704683 | 5 | 5,5 | A++ | 32 | 570/570/260 | 1/4"-1/2" | 1,1 | 238078 | 266073 | |
| | CSO-K71 2023 | 704984 | 7,1 | 8 | A++ | 35 | 840/840/204 | 3/8"-5/8" | 1,3 | 238081 | 266074 | PB00167 |
| 📶 | CSO-K71 PLUS WI-FI | 704684 | 7,1 | 8 | A++ | 35 | 840/840/204 | 3/8"-5/8" | 1,3 | 238081 | 266074 | |
| | CSO-K105 2023 | 704985 | 9,2 | 10,1 | A+ | 34 | 840/840/246 | 3/8"-5/8" | 1,7 | 238081 | 266074 | PB00167 |
| 📶 | CSO-K105 PLUS WI-FI | 704685 | 9,2 | 10,1 | A+ | 34 | 840/840/246 | 3/8"-5/8" | 1,7 | 238081 | 266074 | |
| 📶 | CSO-K125 PLUS WI-FI | 704686 | 12,3 | 12,7 | A+ | 34 | 840/840/288 | 3/8"-5/8" | 2,3 | 238081 | 266074 | |



📺 Oferta

Detector de fugas eléctrico SEEK-HC
na compra de un equipamento.

Para ativar a promoção utilize o código **"PB00167"**
ao fazer o seu pedido.

Oferta válida para esta promoção. Não acumulável com outras promoções.

Cassette Health Connect



Haier®

Monofásicas

| Modelo | Código | kW | | Classificação energética | Nível de ruído [dB(A)] | Dimensões (mm) | Ligação frigorífica | Interligação elétrica | Carga refrigerante de origem (kg) | Poleias | Amortecedores |
|------------------------------------|------------------------|------|------|--------------------------|------------------------|----------------|---------------------|-----------------------|-----------------------------------|---------|---------------|
| | | ❄ | ☀ | | | | | | | | |
| 35 HEALTH- CONNECT | 704883 | 3,5 | 4,0 | A++ | 27 | 570/570/260 | 1/4"-3/8" | 4x1 | 0,78 | 238078 | 266073 |
| 50 HEALTH- CONNECT | 704884 | 5,0 | 5,5 | A++ | 32 | 570/570/260 | 1/4"-1/2" | 4x1 | 0,95 | 238078 | 266073 |
| 71 HEALTH- CONNECT | 704896 | 7,1 | 8,0 | A++ | 35 | 840/840/204 | 3/8"-5/8" | 4x2,5 | 1,3 | 238081 | 266074 |
| 105 MONO HEALTH- CONNECT | 704897 | 9,2 | 10,1 | A+ | 34 | 840/840/246 | 3/8"-5/8" | 4x2,5 | 1,7 | 238081 | 266074 |
| 125 MONO HEALTH- CONNECT | 704899 | 12,3 | 12,7 | A+ | 34 | 840/840/288 | 3/8"-5/8" | 4x2,5 | 2,3 | 238081 | 266074 |
| 140 1V HEALTH- CONNECT MONO | 704901 | 13,4 | 15,0 | A+ | 34 | 840/840/288 | 3/8"-5/8" | 4x2,5 | 2,3 | 238081 | 266074 |

Trifásicas

| | | | | | | | | | | | |
|-----------------------------------|------------------------|------|------|----|----|-------------|-----------|-------|-----|--------|--------|
| 105 TRI HEALTH- CONNECT | 704898 | 9,2 | 10,1 | A+ | 34 | 840/840/246 | 3/8"-5/8" | 4x2,5 | 1,7 | 238081 | 266074 |
| 125 TRI HEALTH- CONNECT | 704900 | 12,4 | 12,8 | A+ | 34 | 840/840/288 | 3/8"-5/8" | 4x2,5 | 2,3 | 238081 | 266074 |
| 140 1V HEALTH- CONNECT TRI | 704902 | 13,4 | 15,0 | A+ | 34 | 840/840/288 | 3/8"-5/8" | 4x2,5 | 2,3 | 238081 | 266074 |
| 160 2V HEALTH- CONNECT TRI | 704905 | 15,0 | 16,0 | A+ | 34 | 840/840/288 | 3/8"-3/4" | 4x2,5 | 3,5 | 238081 | 266074 |

/Semi Industrial

Mini Cassette 4 Vías S. (600X600) Windfree

Panel PC4SUFMAN + comando AR-EH03E

SAMSUNG
Climate Solutions



| Modelo | AC035RNNDKG/RXADKG+P+M | AC052RNNDKG/RXADKG+P+M | AC071RNNDKG/RXADKG+P+M |
|-----------------------------------|------------------------|------------------------|------------------------|
| Código | 703482 | 703483 | 703484 |
| Frio (kW) | 3,5 | 5,0 | 6,8 |
| Calor (kW) | 4,0 | 5,5 | 7,5 |
| Classificação energética | A++ | A++ | A++ |
| Nível de ruído [dB (A)] | 25 | 29 | 36 |
| Dimensões (mm) | 575/266/575 | 575/266/575 | 575/266/575 |
| Ligação frigorífica | 1/4"-3/8" | 1/4"-1/2" | 1/4"-5/8" |
| Interligação elétrica | 3x2,5 +2x1 BLINDADO | 3x2,5 +2x1 BLINDADO | 3x2,5 +2x1 BLINDADO |
| Carga refrigerante de origem (kg) | 0,9 | 1,2 | 1,7 |
| Poleias | 238078 | 238078 | 238081 |
| Amortecedores | 266073 | 266073 | 266074 |

Cassette 4 Vías Windfree (900 X 900)

Panel PC4NUFMAN + comando AR-EH03E



SAMSUNG
Climate Solutions

Monofásicas

| Modelo | Código | kW | | Classificação energética | Nível de ruído [dB(A)] | Dimensões (mm) | Ligação frigorífica | Interligação elétrica | Carga refrigerante de origem (kg) | Poleias | Amortecedores |
|-------------------------|--------|------|------|--------------------------|------------------------|----------------|---------------------|-----------------------|-----------------------------------|---------|---------------|
| | | | | | | | | | | | |
| AC052RN4DKG/RXADKG+P+M | 703897 | 5,0 | 6,0 | A++ | 29 | 840/204/840 | 1/4"-1/2" | 3x2,5 +2x1 BLINDADO | 1,2 | 238081 | 266074 |
| AC071RN4DKG/RXADKG+P+M | 703898 | 7,1 | 8 | A++ | 29 | 840/204/840 | 1/4"-5/8" | 3x2,5 +2x1 BLINDADO | 1,7 | 238081 | 266074 |
| AC0100RN4DKG/RXADKG+P+M | 703899 | 10,0 | 11,2 | A++ | 33 | 840/204/840 | 3/8"-5/8" | 3x2,5 +2x1 BLINDADO | 2,7 | 238081 | 266074 |
| AC120RN4DKG/RXADKG+P+M | 703900 | 12,0 | 13,2 | A+ | 35 | 840/204/840 | 3/8"-5/8" | 3x2,5 +2x1 BLINDADO | 2,7 | 238081 | 266074 |
| AC140RN4DKG/RXADKG+P+M | 703901 | 13,4 | 15,5 | A++ | 37 | 840/204/840 | 3/8"-5/8" | 3x2,5 +2x1 BLINDADO | 2,9 | 238081 | 266074 |

Trifásicas

| | | | | | | | | | | | |
|------------------------|--------|------|------|-----|----|-------------|-----------|---------------------|-----|--------|--------|
| AC100RN4DKG/RXADNG+P+M | 703902 | 10,0 | 11,2 | A++ | 33 | 840/204/840 | 3/8"-5/8" | 3x2,5 +2x1 BLINDADO | 2,7 | 238081 | 266074 |
| AC120RN4DKG/RXADNG+P+M | 703903 | 12,0 | 13,2 | A+ | 35 | 840/204/840 | 3/8"-5/8" | 3x2,5 +2x1 BLINDADO | 2,7 | 238081 | 266074 |
| AC140RN4DKG/RXADNG+P+M | 703904 | 13,4 | 15,5 | A++ | 37 | 840/204/840 | 3/8"-5/8" | 3x2,5 +2x1 BLINDADO | 2,9 | 238081 | 266074 |

Conduas de média pressão Cool Smart One PLUS WI-FI



CoolSmart



| Wifi | Modelo | Código | kW | | Classificação energética | Nível de ruído [dB(A)] | Dimensões (mm) | Ligação frigorífica | Interligação elétrica | Carga refrigerante de origem (kg) | Poleias | Amortecedores | Oferta |
|------|----------------------------|---------------|------|------|--------------------------|------------------------|----------------|---------------------|-----------------------|-----------------------------------|---------|---------------|----------------|
| | | | ❄ | ☀ | | | | | | | | | |
| | CSO-D50 2023 | 704979 | 5,0 | 6,0 | A++ | 28 | 1100/700/248 | 1/4"-1/2" | 4x2,5 | 1,1 | 238078 | 266073 | PB00156 |
| | CSO-D71 2023 | 704980 | 7,1 | 7,5 | A++ | 36 | 1100/700/248 | 3/8" - 5/8" | 4x2,5 | 1,3 | 238078 | 266073 | PB00156 |
| 📶 | CSO-D71 PLUS WI-FI | 704680 | 7,1 | 7,5 | A++ | 36 | 1100/700/248 | 3/8" - 5/8" | 4x2,5 | 1,3 | 238078 | 266073 | — |
| 📶 | CSO-D105 PLUS WI-FI | 704681 | 9,5 | 10,5 | A+ | 36 | 1100/700/248 | 3/8" - 5/8" | 4x2,5 | 1,7 | 238078 | 266073 | — |
| 📶 | CSO-D125 PLUS WI-FI | 704682 | 12,3 | 12,7 | A+ | 39 | 1500/700/248 | 3/8"-5/8" | 4x2,5 | 2,3 | 238081 | 266074 | — |

Conducos de baixa pressão Slim Health Connect

Haier

Wifi



Monofásicos

| Modelo | Código | kW | | Classificação energética | Nível de ruído [dB(A)] | Dimensões (mm) | Ligação frigorífica | Interligação elétrica | Carga refrigerante de origem (kg) | Poleias | Amortecedores |
|---|---------------|-----|-----|--------------------------|------------------------|----------------|---------------------|-----------------------|-----------------------------------|---------|---------------|
| | | ❄ | ☀ | | | | | | | | |
| Baixa pressão 35 Slim Health Connect | 704846 | 3,5 | 4 | A++ | 25 | 850/420/185 | 1/4"-3/8" | 4x1,0 | 0,78 | 238078 | 266073 |
| Baixa pressão 50 Slim Health Connect | 704847 | 5,0 | 5,5 | A++ | 32 | 1170/420/185 | 1/4"-1/2" | 4x1,0 | 0,95 | 238078 | 266073 |
| Baixa pressão 71 Slim Health Connect | 704848 | 7,1 | 7,5 | A++ | 42 | 1170/420/185 | 3/8"-5/8" | 4x2,5 | 1,3 | 238078 | 266073 |


Oferta

Vacuometro digital Robinair RAVG-1
na compra de un equipamento.

Para ativar a promoção utilize o código **"PB00156"**
ao fazer o seu pedido.

Oferta válida para esta promoção. Não acumulável com outras promoções.

Amortecedores, esquadrias e kit de instalação não estão incluídos no preço.

/Semi Industrial

Condutas de média pressão Health Connect

Haier®



Monofásicos

| Modelo | Código | kW | | Classificação energética | Nível de ruído [dB(A)] | Dimensões (mm) | Ligação frigorífica | Interligação elétrica | Carga refrigerante de origem (kg) | Poleias | Amortecedores |
|-----------------------------------|------------------------|------|------|--------------------------|------------------------|----------------|---------------------|-----------------------|-----------------------------------|---------|---------------|
| | | ❄ | ☀ | | | | | | | | |
| 35 HEALTH-CONNECT | 704849 | 3,5 | 4 | A++ | 26 | 700/700/248 | 1/4"-3/8" | 4x1,0 | 0,78 | 238078 | 266073 |
| 50 HEALTH-CONNECT | 704850 | 5,0 | 6 | A++ | 28 | 1100/700/248 | 1/4"-1/2" | 4x1,0 | 0,95 | 238078 | 266073 |
| 71 HEALTH-CONNECT | 704851 | 7,1 | 7,5 | A++ | 36 | 1100/700/248 | 3/8"-5/8" | 4x2,5 | 1,3 | 238078 | 266073 |
| 105 COMPACT HEALTH-CONNECT | 704817 | 9,5 | 10,5 | A+ | 37 | 1500/700/247 | 3/8"-5/8" | 4x2,5 | 1,7 | 238081 | 266074 |
| 105 HEALTH-CONNECT | 704853 | 9,5 | 10,2 | A++ | 37 | 1500/700/248 | 3/8"-5/8" | 4x2,5 | 1,7 | 238081 | 266074 |
| 125 HEALTH-CONNECT | 704855 | 12,3 | 12,7 | A+ | 39 | 1500/700/248 | 3/8"-5/8" | 4x2,5 | 2,3 | 238081 | 266074 |
| 140 HEALTH-CONNECT | 704857 | 13,4 | 15 | A+ | 39 | 1500/700/248 | 3/8"-5/8" | 4x2,5 | 2,3 | 238081 | 266074 |

Trifásicos

| | | | | | | | | | | | |
|---------------------------|------------------------|------|------|----|----|--------------|-----------|-------|-----|--------|--------|
| 105 HEALTH-CONNECT | 704854 | 9,5 | 10,5 | A+ | 37 | 1500/700/248 | 3/8"-5/8" | 4x2,5 | 1,7 | 238081 | 266074 |
| 125 HEALTH-CONNECT | 704856 | 12,4 | 12,8 | A+ | 39 | 1500/700/248 | 3/8"-5/8" | 4x2,5 | 2,3 | 238081 | 266074 |
| 140 HEALTH-CONNECT | 704858 | 13,4 | 15 | A+ | 39 | 1500/700/248 | 3/8"-5/8" | 4x2,5 | 2,3 | 238081 | 266074 |
| 160 HEALTH-CONNECT | 704861 | 16 | 17 | A+ | 39 | 1500/700/248 | 3/8"-3/4" | 4x2,5 | 3,5 | 238081 | 266074 |

Amortecedores, esquadrias e kit de instalação não estão incluídos no preço.

Válida para Portugal desde 08/04/2024 apenas para clientes Pecomark até nova campanha. Preços líquidos IVA não incluído.

Conduitas Deluxe



SAMSUNG
Climate Solutions

Monofásicos

| Modelo | Código | kW | | Classificação energética | Nível de ruído [dB(A)] | Dimensões (mm) | Ligação frigorífica | Inteligência elétrica | Carga refrigerante de origem (kg) | Poleias | Amortecedores |
|-----------------------------|---------------|------|------|--------------------------|------------------------|----------------|---------------------|-----------------------|-----------------------------------|---------|---------------|
| | | | | | | | | | | | |
| AC052RNMDKG/RXADKG+M | 705251 | 5,0 | 6,0 | A++ | 23 | 850/250/700 | 1/4"-1/2" | 3x2,5 +2x1 BLINDADO | 1,2 | 238078 | 266073 |
| AC071RNMDKG/RXADKG+M | 705252 | 7,1 | 8,0 | A++ | 24 | 850/250/700 | 1/4"-5/8" | 3x2,5 +2x1 BLINDADO | 1,7 | 238078 | 266073 |
| AC100RNMDKG/RXADKG+M | 705253 | 10,0 | 11,2 | A+ | 30 | 1200/250/700 | 3/8"-5/8" | 3x2,5 +2x1 BLINDADO | 2,7 | 238081 | 266074 |
| AC120RNMDKG/RXADKG+M | 705255 | 12,0 | 13,2 | A+ | 30 | 1300/300/700 | 3/8"-5/8" | 3x4 +2x1 BLINDADO | 2,7 | 238081 | 266074 |
| AC140RNMDKG/RXADKG+M | 705257 | 13,4 | 15,0 | - | 30 | 1300/300/700 | 3/8"-5/8" | 3x4 +2x1 BLINDADO | 2,9 | 238081 | 266074 |

Incluye mando MWR-SH11N.

Trifásicos

| | | | | | | | | | | | |
|-----------------------------|---------------|------|------|----|----|--------------|-----------|-------------------|-----|--------|--------|
| AC100RNMDKG/RXADNG+M | 705254 | 10,0 | 11,2 | A+ | 30 | 1200/250/700 | 3/8"-5/8" | 4x4 +2x1 BLINDADO | 2,7 | 238081 | 266074 |
| AC120RNMDKG/RXADNG+M | 705256 | 12,0 | 13,2 | A+ | 30 | 1300/300/700 | 3/8"-5/8" | 4x4 +2x1 BLINDADO | 2,7 | 238081 | 266074 |
| AC140RNMDKG/RXADNG+M | 705258 | 13,4 | 15,5 | - | 30 | 1300/300/700 | 3/8"-5/8" | 4x4 +2x1 BLINDADO | 2,9 | 238081 | 266074 |

Inclui comando MWR-SH11N.

/Acessórios

Bombas para condensados

sauermann®



SI27

Para equipamentos de até 20 kW

271105



Si20

bajo nivel de ruido 20 dB, para equipos hasta 20 kW

3271031



OMEGA-PACK

Para equipamentos de até 19 kW

271091



Si-83

Com recipiente de 2 L

271098



DELTA-PACK

Para equipamentos de 20 kW

271130

siccom



Bomba MINI FLOWATCH2

Para equipamentos de até 10 kW

271181



FLOWITA

Para equipamentos de até 10 kW

271177



ECO-LINE

Para equipamentos de até 10 kW

271188



SUNNY FLOWATCH CLIM

Para equipamentos de até 10 kW

271189

**ASPEN
PUMPS**



ASPEN Minilime Silent FP3312

Para equipamentos de até 16kW

290376

Poleias soldadas

| Dimensões (mm) | Modelo | Código |
|------------------|----------------|--------|
| SOLDADAS 500×400 | C-149 | 238077 |
| SOLDADAS 500×500 | C-150 | 238078 |
| ICOOL 500×450 | SSW-450 | 208101 |
| ICOOL 500×500 | SSW-500 | 208102 |
| SOLDADAS 600×600 | C-152 | 238080 |
| SOLDADAS 600×600 | C-153 | 238081 |
| SOLDADAS 450×450 | 161H | 238085 |
| SOLDADAS 500×450 | C-46 | 238083 |

Conjunto amortecedores

| Modelo | Código |
|--------------|--------|
| al-35 | 266073 |
| al-45 | 266074 |
| sl-40 | 266037 |
| sl-50 | 266036 |

Suportes

| Modelo | Código |
|------------------|---------|
| SUMO 1000 | 3294185 |
| SUMO 450 | 3294190 |
| SUMO 600 | 3294191 |
| BABY SUMO | 235250 |
| STEADY | 235080 |



CanalSplit



| Dimensões (mm) | Modelo | Código |
|----------------|---------------|--------|
| 60×45 | 0612BC | 235100 |
| 70×55 | 0712BC | 235101 |
| 80×60 | 0812BC | 235102 |
| 90×65 | 0912BC | 235103 |
| 110×75 | 1212BC | 235104 |
| 140×90 | 1412BC | 235105 |

CanalSplit Midi

| Dimensões (mm) | Modelo | Código |
|----------------|---------------|--------|
| 60×45 | 0612MD | 235106 |
| 80×60 | 0812MD | 235107 |
| 110×75 | 1212MD | 235108 |

/Acessórios

Acessórios para a instalação

| Descrição | Código |
|--|--------|
| Banda aislante auto-adhesiva 15mts | 290325 |
| Banda aislante auto-adhesiva 30mts | 290326 |
| Cinta americana negra 50mt x 50mm | 290317 |
| Cinta auto-adhesiva Coroplast negra 25mts x 50 mm | 290122 |
| Cinta auto-adhesiva Coroplast blanca 25mts x 50 mm | 290126 |
| Cinta aluminio 75mts x 75mm x 30 micras | 290331 |
| Cinta aluminio 50mts x 75mm x 30 micras | 290330 |
| Tubo 30mts para desagüe liso interior 20mm | 235198 |
| Tubo 30mts para desagüe liso interior 18mm | 235197 |
| Tubo 30mts para desagüe liso interior 16mm | 235196 |

Caixa pré instalação

| Modelo | Código |
|----------|--------|
| KLIM BOX | 235193 |
| EBOX43 | 235194 |
| EBOX53 | 235195 |

Isolamento Armaflex XG

| Modelo | Código |
|--------------|--------|
| ACE/P-06X006 | 241430 |
| ACE/P-06X010 | 241431 |
| ACE/P-06X012 | 241432 |
| ACE/P-06X015 | 241433 |
| ACE/P-09X006 | 241441 |
| ACE/P-09X010 | 241442 |
| ACE/P-09X012 | 241443 |
| ACE/P-09X015 | 241444 |
| ACE/P-09X018 | 241445 |
| ACE/P-09X022 | 241446 |
| ACE/P-09X025 | 241447 |
| ACE/P-09X028 | 241448 |
| ACE/P-09X035 | 241449 |
| ACE/P-13X010 | 241465 |
| ACE/P-13X012 | 241466 |
| ACE/P-13X015 | 241467 |
| ACE/P-13X018 | 241468 |
| ACE/P-13X022 | 241469 |

| Modelo | Código |
|--------------|--------|
| ACE/P-13X028 | 241471 |
| ACE/P-13X035 | 241472 |
| ACE/P-13X042 | 241473 |
| ACE/P-13X054 | 241475 |
| ACE/P-19X042 | 241490 |
| ACE/P-19X048 | 241491 |
| ACE/P-19X054 | 241492 |
| ACE/P-19X060 | 241493 |
| ACE/P-19X006 | 241510 |
| ACE/P-19X010 | 241511 |
| ACE/P-19X012 | 241512 |
| ACE/P-19X015 | 241513 |
| ACE/P-19X018 | 241514 |
| ACE/P-19X022 | 241515 |
| ACE/P-19X025 | 241516 |
| ACE/P-19X028 | 241517 |
| ACE/P-19X035 | 241518 |

Serie FM



TECNA
A company of Alcantara Group
AIRBONIA

Sem resistências e 3 velocidades. Comando incluído.

| Modelo | Código | Referência | Largura da porta (mm) | Velocidade saída de ar (m/seg) | Altura instalação m. | Poder motor W | Fluxo m ³ /h | Resistores (w) / (A) | Nível sonoro dB (A) | Dimensões L x H x Prof. (mm) | Peso líquido Kg |
|---------------------|------------------------|------------|-----------------------|--------------------------------|----------------------|---------------|-------------------------|----------------------|---------------------|------------------------------|-----------------|
| FM3509HY | 680300 | 1810000025 | 900 | 14,3 | 3.0 - 3.5 | 316 | 1020 | - | 53 | 900 x 230 x 212 | 16 |
| FM3510HY | 680301 | 1810000014 | 1000 | 14,3 | 3.0 - 3.5 | 316 | 1020 | - | 53 | 1000 x 230 x 212 | 16,4 |
| FM3512HY | 680302 | 1810000015 | 1200 | 14,3 | 3.0 - 3.5 | 422 | 1360 | - | 54 | 1200 x 230 x 212 | 19,9 |
| FM3515HY | 680303 | 1810000016 | 1500 | 14,3 | 3.0 - 3.5 | 527 | 1700 | - | 56 | 1500 x 230 x 212 | 25,4 |
| FM 3518 HY | 680330 | 1810000017 | 1800 | 14,3 | 3.0 - 3.5 | 628 | 2040 | - | 57 | 1800 x 230 x 212 | 28,5 |
| FM 3020-Y-2F | 680335 | 1810000036 | 2000 | 12 | 2.8 - 3.2 | 410 | 2900 | - | 57 | 2000 x 221 x 183 | 28 |



Serie RM

Com resistências elétricas cerâmicas de baixo consumo e 2 velocidades. Comando incluído.

| Modelo | Código | Referência | Largura da porta (mm) | Velocidade saída de ar (m/seg) | Altura instalação m. | Poder motor W | Fluxo m ³ /h | Resistores (w) / (A) | Nível sonoro dB (A) | Dimensões L x H x Prof. (mm) | Peso líquido Kg |
|----------------------------|------------------------|------------|-----------------------|--------------------------------|----------------------|---------------|-------------------------|----------------------|---------------------|------------------------------|-----------------|
| RM 125-9D/Y-B2S | 680340 | 1810000026 | 900 | 7 - 7,5 | 2.3 - 3.0 | 140/200 | 912 | 3000/14 | 53 | 900 x 221 x 183 | 15 |
| RM125-10-DY-Y-B-2-S | 680305 | 1810000022 | 1000 | 7 - 7,5 | 2.3 - 3.0 | 140/200 | 1040 | 4000/19 | 55 | 1000 x 221 x 183 | 16 |
| RM125-12-DY-Y-B-2-S | 680308 | 1810000027 | 1200 | 7 - 7,5 | 2.3 - 3.0 | 200/300 | 1280 | 4000/19 | 55 | 1200 x 221 x 183 | 18 |
| RM125-15-DY-Y-B-2-S | 680306 | 1810000023 | 1500 | 7 - 7,5 | 2.3 - 3.0 | 200/300 | 1670 | 6000/28 | 56 | 1500 x 221 x 183 | 22,9 |
| RM125-20-DY-Y-B-2-S | 680307 | 1810000024 | 2000 | 7 - 7,5 | 2.3 - 3.0 | 280/400 | 2110 | 6000/28 | 57 | 1800 x 221 x 183 | 32 |

/ Recuperação de calor

Series RCE-EC

Esta série de recuperadores com motores EC, bypass, um filtro F7 em cada uma das aspirações e um filtro F8 na impulsão, são adequados para recuperação de calor em ambientes públicos como bares, salas de reunião, escritórios e instalações de pequeno e médio porte.



TECNA
A Company of Arbonia Group
ARBONIA

| Modelo | Código | Conexões de entrada/saída (mm) | Fluxo nominal (m ³ /h) * | Poder máximo (W) | Kg | Eficiência (%) | Dimensões L x H x Prof. (mm) |
|----------------------|------------------------|--------------------------------|-------------------------------------|------------------|-----|----------------|------------------------------|
| RCE 1200-EC/H | 790352 | 180 | 1.030 | 409 | 80 | 75,1 | 1000x1000x380 |
| RCE 1600-EC/H | 790353 | 250 | 1.420 | 531 | 110 | 75,3 | 1200x1200x525 |
| RCE 2300-EC/H | 790354 | 250 | 2.210 | 1277 | 124 | 74,5 | 1200x1200x525 |
| RCE 2800-EC/H | 790355 | 315 | 2.550 | 1862 | 161 | 74,7 | 1350x1350x575 |
| RCE 3200-EC/H | 790356 | 350 | 3.000 | 2003 | 178 | 74,7 | 1350x1350x675 |
| RCE 3800-EC/H | 790357 | 350 | 3.500 | 2097 | 188 | 74,8 | 1350x1350x675 |

*Caudal con 150 Pa de pérdida de carga

Series ARR CC

Recuperadores de calor de alta eficiência, com intercambiador de contrafluxo mínimo de alumínio de 75% até 92%, montado sobre estrutura de alumínio e cantos de poliamida, o que lhe confere grande resistência e elevada estanqueidade. Isolamento termoacústico de 25 mm em lã de rocha (resistência ao fogo A1) com densidade de 40 kg/m³.



L.C.I.
HVAC

| Modelo | Código | Conexões de entrada/saída (mm) | Fluxo nominal (m ³ /h) * | Consumo cada turbina (A) | Kg | Eficiência (%) | Dimensões L x H x Prof. (mm) |
|---------------------------------------|------------------------|--------------------------------|-------------------------------------|--------------------------|-----|----------------|------------------------------|
| ARR CC 05 H | 790260 | 200 | 610 | 1,35 + 1,35 | 74 | 85,05 | 1275x612x331 |
| ARR CC 10 H | 790261 | 300 | 875 | 1,4 + 1,4 | 100 | 86,43 | 1505x870x372 |
| ARR CC 15 H | 790262 | 315 | 1.800 | 1,5 + 1,5 | 163 | 84,46 | 1885x1015x454 |
| ARR CC 20 H | 790263 | 355 | 2.320 | 4 + 4 | 192 | 84,09 | 1885x1225x454 |
| ARR CC 30 H | 790264 | 400 | 3.000 | 3,9 + 3,9 | 246 | 83,85 | 2100x1240x593 |
| ARR CC 40 H | 790265 | 450 | 5.310 | 4 + 4 | 293 | 86,06 | 1885x1225x850 |
| ARR CC 60 H | 790266 | 500 | 6.300 | 3,9 + 3,9 | 385 | 85,56 | 2100x1240x1226 |
| Comando superfície recuperação | 790259 | — | — | — | — | — | — |

*Caudal con perda de pressão de 120 Pa.

/ Extractores / ventiladores

Extractores de WC

| Modelo | Código |
|-------------------------|--------|
| SILENT 100 CZ | 711603 |
| SILENT 100 CZ DESIGN-3C | 711621 |
| SILENT 100 CRZ | 711606 |
| DECOR-100 C | 711600 |
| DECOR-100 CR | 711601 |

Ventiladores para condutas TD

| Modelo | Código |
|--------------------------|--------|
| TD-160/100N SILENT | 711077 |
| TD-250/100 | 711078 |
| TD-250/100 SILENT | 711206 |
| TD-350/125 | 711079 |
| TD-350/125 SILENT | 711207 |
| TD-500/150 3V | 711080 |
| TD-500/160 3 V | 711081 |
| TD-500/150-160 SILENT 3V | 711208 |
| TD-800/200 SILENT 3 V | 711209 |
| TD-800/200N 3V | 711200 |
| TD-800/200 3 V | 711082 |
| TD-1000/200 SILENT 3V | 711210 |
| TD-1300/250 3 V | 711084 |
| TD-1300/250 SILENT 3V | 711211 |
| TD-2000/315 3V | 711085 |

Ventiladores Centrífugos de Baixa Pressão CBM

| Modelo | Código |
|------------------------|--------|
| CBM 7/7 72W 6P C VR | 706086 |
| CBM 7/7 147W 4P RE VR | 706203 |
| CBM 9/9 373W 4P C VR | 706098 |
| CBM 9/9 550W 4P C | 706209 |
| CBM 10/10 245W 6P C VR | 706099 |
| CBM 10/10 373W 4P C | 706100 |
| CBM 10/10 550W 4P C | 706101 |
| CBM 12/9 736W 6P C | 706214 |
| CBM 12/12 550W 6P VR | 706093 |
| CBM 12/12 1100W 6PT C | 706103 |
| CBM 12/12 736W 6P C VR | 706215 |
| CBM 15/15 2200W 6PT CK | 706005 |

Caixas de Ventilação CVF

| Modelo | Código |
|------------|--------|
| CVF-77/1 | 706018 |
| CVF-77/2 | 706262 |
| CVF-99/2 | 706020 |
| CVF-99/3 | 706021 |
| CVF-99/4 | 706265 |
| CVF-1010/1 | 706022 |
| CVF-1010/3 | 706024 |
| CVF-129/3 | 706269 |
| CVF-1212/2 | 706026 |
| CVF-1515 | 706006 |

Pecomark 

pecomark.pt

