

Promoción

Válida hasta final de existencias

R-410A



**Climatización
y ventilación**

Pecomark 
2019

Promoción R-410A climatización y ventilación

Válida hasta final de existencias



Split

F-AR410A

SAMSUNG



F-AR09MSU

705221 / 705220

A++ ❄️ 2,7 kW ☀️ 3,2 kW

F-AR12MSU

705223 / 705222

A++ ❄️ 3,5 kW ☀️ 3,5 kW

F-AR18NFB

705247 / 705246

A++ ❄️ 5 kW ☀️ 6 kW

F-AR24NFB

705249 / 705248

A++ ❄️ 6,8 kW ☀️ 7,7 kW

MSZ-DM



MSZ-DM25VA

701850 / 701750

A+ ❄️ 2,5 kW ☀️ 3,15 kW

MSZ-DM35VA

701851 / 701751

A+ ❄️ 3,15 kW ☀️ 3,6 kW

MSZ-HJ



MSZ-HJ50VA

701833 / 701733

A+ ❄️ 5 kW ☀️ 5,4 kW

MSZ-HJ60VA

701834 / 701734

A+ ❄️ 6,1 kW ☀️ 6,8 kW

MSZ-SF



MSZ-SF25VE

701837 / 701737

A++ ❄️ 2,5 kW ☀️ 3,2 kW

MSZ-SF35VE

701838 / 701738

A++ ❄️ 3,5 kW ☀️ 4 kW



Split

GEOS +

Haier®

AS-09TA

704780 / 704480

A++ ❄️ 2,6 kW ☀️ 2,8 kW

AS-12TA

704781 / 704481

A++ ❄️ 3,6 kW ☀️ 3,7 kW

AS-18TD

704782 / 704482

A++ ❄️ 5 kW ☀️ 6 kW

AS-24TD

704783 / 704483

A++ ❄️ 6,6 kW ☀️ 7,4 kW



HEC

HEC

HEC-09TF

704991 / 704990

A++ ❄️ 2,5 kW ☀️ 2,8 kW

HEC-12TF

704993 / 704992

A++ ❄️ 3,5 kW ☀️ 3,7 kW



Promoción R-410A climatización y ventilación

Válida hasta final de existencias



Accesorios para climatización

Juego de escuadras

Construidas en acero estampado de 2 mm (mod 153:3 mm) dotadas con trápolis para facilitar el montaje. Acabado en pintura de poliéster al horno.

Dimensiones en mm		Carga máx kg	Modelo	Código
A (vertical)	B (horizontal)			
500	400	120	C-149	238077
500	450	120	C-46	238083
500	500	120	C-150	238078
500	550	90	C-151	238079
600	600	90	C-152	238080
600	600	110	C-153	238081



Amortiguador de caucho

Antivibradores de caucho para unidades y mini-bancadas.

Carga máx. en kg	Dimensiones en mm Ancho × Base × Alto	∅ Tornillo	Modelo	Código
4×30	38 × 50 × 18	M-8	Air-Pack 4×SL-40	266037
4×60	40 × 46 × 26	M-8	Air-Pack 4×SL-50	266036

Todos se suministran con tuercas y arandelas.



Amortiguadores de caucho Serie «AL»

Carga máx. en kg	Dimensiones en mm Ancho × Base × Alto	∅ Tornillo	Modelo	Código
4 × 40	32 × 40 × 24	M-8	Instalpack 35	266073
4 × 80	35 × 45 × 32	M-8	Instalpack 45	266074

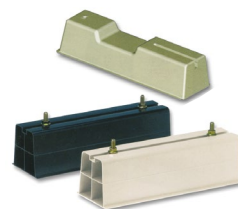
Los modelos Instalpack se sirven en bolsas con 4 amortiguadores y 8 arandelas M-8. Consultar para modelos superiores.



Bases de soporte

Construidas en PVC rígido. Alta resistencia mecánica y anti rayos UVA. Incluye tornillos de sujeción.

Carga máx.	Color	largo × alto	Modelo	Código
140 kg	Blanco	420 × 100	PITÁGORA 465	235071
350 kg	Negro	450 × 100	BASE 450 N	235074
350 kg	Blanco	450 × 100	BASE 450 I	235075



Construida en un compuesto vulcanizado SBR incluye perfil metálico de sujeción.

Carga máx (Kg)	Dimensiones	Modelo	Código
210	450 × 160 × 90	045-01	235081
310	600 × 160 × 90	060-01	235082
510	1000 × 160 × 90	100-01	235083





Multi Split

Unidades exteriores Multi

SAMSUNG

AJ040MCJ2EH/EU 2x1 703134	* 4,0 kW ☀ 4,4 kW
AJ050MCJ2EH/EU 2x1 703136	* 5,0 kW ☀ 5,7 kW
AJ052MCJ3EH/EU 3x1 703137	* 5,2 kW ☀ 6,3 kW
AJ068MCJ3EH/EU 3x1 703138	* 6,8 kW ☀ 8 kW
AJ070MCJ4EH/EU 4x1 703139	* 7,0 kW ☀ 8,6 kW
AJ080MCJ4EH/EU 4x1 703140	* 8,0 kW ☀ 9,3 kW
AJ100MCJ5EH/EU 5x1 703141	* 10 kW ☀ 12 kW



Unidades interiores para Multi. Serie R-5400

AR07RXFPEWQNEU 703887	* 2,0 kW ☀ 2,2 kW
AR09RXFPEWQNEU 703888	* 2,7 kW ☀ 3,2 kW
AR12RXFPEWQNEU 703889	* 3,5 kW ☀ 3,5 kW



Unidades exteriores Multi para interiores Serie MSZ-SF

MITSUBISHI ELECTRIC

MXZ-2D53VA 2x1 701062	* 5,3 kW ☀ 6,4 kW
MXZ-3E54VA-E1 3x1 701067	* 5,4 kW ☀ 7 kW
MXZ-3D68VA 3x1 701066	* 6,8 kW ☀ 8,6 kW



Unidades interiores. Serie MSZ-SF

MSZ-SF20 701936	* 2,0 kW ☀ 2,2 kW
MSZ-SF25 701937	* 2,5 kW ☀ 3,2 kW
MSZ-SF35 701938	* 3,5 kW ☀ 4,0 kW



Promoción R-410A climatización y ventilación

Válida hasta final de existencias



Semi Industrial

Mini CASSETTE 4 Vías S. (600 × 600) Windfree.
Panel PC4SUFMAN + mando AR-EH03E

SAMSUNG



AC035NNNDKH/MXADKH+P+M 703192	A++	❄️ 3,5 kW	☀️ 4 kW
AC052NNNDKH/MXADKH+P+M 703193	A++	❄️ 5 kW	☀️ 5,5 kW
AC060NNNDKH/MXADKH+P+M 703194	A++	❄️ 5,8 kW	☀️ 7 kW
AC071NNNDKH/MXADKH+P+M 703196	A+	❄️ 6,8 kW	☀️ 7,5 kW

CASSETTE 4 Vías S (900 × 900). Windfree Monofásicos



AC052NN4DKH/MXADKH+P+M 703200	A++	❄️ 5 kW	☀️ 6 kW
AC071NN4DKH/MXADKH+P+M 703201	A++	❄️ 7,1 kW	☀️ 8 kW
AC090NN4DKH/MXADKH+P+M 703202	A++	❄️ 9 kW	☀️ 10 kW
AC100NN4DKH/MXADKH+P+M 703203	A++	❄️ 10 kW	☀️ 11,2 kW
AC120NN4DKH/MXADKH+P+M 703204	A+	❄️ 12 kW	☀️ 13 kW
AC140NN4DKH/MXADKH+P+M 703205	-	❄️ 13,4 kW	☀️ 15,5 kW

CASSETTE 4 Vías S (900 × 900). Windfree Trifásicos



AC100NN4DKH/MXADNH+P+M 703207	A++	❄️ 10 kW	☀️ 11,2 kW
AC120NN4DKH/MXADNH+P+M 703208	A+	❄️ 12 kW	☀️ 13 kW
AC140NN4DKH/MXADNH+P+M 703209	A+	❄️ 13,4 kW	☀️ 15,5 kW



Semi Industrial

CASSETTE 360° con panel PC4NUDMAN Cuadrado Monófasicos

SAMSUNG

AC071MN4PKH/MXADKH+P+M

703577 **A++** ❄️ 7,1 kW ☀️ 8 kW

AC090MN4PKH/MXADKH+P+M

703578 **A++** ❄️ 9 kW ☀️ 10 kW

AC100MN4PKH/MXADKH+P+M

703579 **A++** ❄️ 10 kW ☀️ 11,2 kW

AC120MN4PKH/MXADKH+P+M

703580 **A+** ❄️ 12 kW ☀️ 13,2 kW



CASSETTE 360° con panel PC4NUDMAN Cuadrado Trifásicos

AC120MN4PKH/MXADNH+P+M

703584 **A+** ❄️ 12 kW ☀️ 13 kW

AC140MN4PKH/MXADNH+P+M

703585 - ❄️ 13,4 kW ☀️ 15,5 kW



CASSETTE 360° con panel PC4NUNMAN Circular Monofásicos

AC071MN4PKH/MXADKH+P+M

703859 **A++** ❄️ 7,1 kW ☀️ 8 kW

AC090MN4PKH/MXADKH+P+M

703860 **A++** ❄️ 9 kW ☀️ 10 kW

AC100MN4PKH/MXADKH+P+M

703861 **A++** ❄️ 10 kW ☀️ 11,2 kW



CASSETTE 360° con panel PC4NUNMAN Circular Trifásicos

AC120MN4PKH/MXADNH+P+M

703865 **A+** ❄️ 12 kW ☀️ 13,2 kW

AC140MN4PKH/MXADNH+P+M

703866 - ❄️ 13,4 kW ☀️ 15,5 kW



Promoción R-410A climatización y ventilación

Válida hasta final de existencias



Semi Industrial



Serie S Mini CASSETTE (600 × 600)



SLZS-M35VA

701504

A++ ❄️ 3,5 kW ☀️ 4 kW

SLZS-M50VA

701505

A++ ❄️ 4,6 kW ☀️ 5 kW

SLZS-M60VA

701506

A++ ❄️ 5,6 kW ☀️ 6,4 kW

CASSETTE 4 Vías SERIE PRO GPLZS-M (900 × 900) Monofásicos



GPLZS-M71VEA

701681

A+ ❄️ 7,1 kW ☀️ 8 kW

GPLZS-M100VEA

701682

A+ ❄️ 9,4 kW ☀️ 11,2 kW

CASSETTE 4 Vías SERIE PRO GPLZS-M (900 × 900) Trifásicos



GPLZS-M100YKEA

701683

A+ ❄️ 9,4 kW ☀️ 11,2 kW

GPLZS-M125YKEA

701685

- ❄️ 12,1 kW ☀️ 13,5 kW



Semi Industrial

CASSETTE 4 Vías (600 × 600) Monofásicas

Haier®

AB18CS1ERA

704056

A ❄️ 5 kW ☀️ 5,2 kW



CASSETTE 4 Vías (900 × 900) Monofásicas

AB24ES1ERA

704057

A++ ❄️ 7,1 kW ☀️ 7,1 kW

AB28ES1ERA

704058

A+ ❄️ 8 kW ☀️ 9,1 kW

AB36ES1ERA

704059

A+ ❄️ 9,5 kW ☀️ 10,1 kW

AB48ES1ERA

704060

B ❄️ 12,1 kW ☀️ 13 kW



CASSETTE 4 Vías (900 × 900) Trifásicas

AB48ES1ERB

704061

B ❄️ 12,1 kW ☀️ 13 kW



CASSETTE 4 Vías (900 × 900) Trifásicas

AB60ES2ERA

704063

A ❄️ 13,6 kW ☀️ 14,5 kW



Promoción R-410A climatización y ventilación

Válida hasta final de existencias



Semi Industrial

Conductos Standard (Mando no incluido, solicitar aparte)

SAMSUNG



AC052MNMSEH-MXASEH

703298

- * 5 kW ☀ 5,5 kW

AC071MNMSEH-MXASEH

703299

- * 6,8 kW ☀ 7,5 kW

AC100MNMSEH-MXASEH

703300

- * 9,5 kW ☀ 10,8 kW

Control remoto por cable táctil Standard (No incluido)



MWR-SH10N

703800

Conductos Deluxe Monofásicos (Mando MWR-WE13N incluido)



AC035MNMMDKH/MXADKH

705230

A++ * 3,5 kW ☀ 4 kW

AC052MNMMDKH/MXADKH

705231

A++ * 5 kW ☀ 6 kW

AC071MNMMDKH/MXADKH

705233

A++ * 7,1 kW ☀ 8 kW

AC100MNMMDKH/MXADKH

705235

A+ * 10 kW ☀ 11,2 kW

AC120MNMMDKH/MXADKH

705236

A+ * 12 kW ☀ 13,2 kW

AC140MNMMDKH/MXADKH

705237

- * 13,4 kW ☀ 15,5 kW

Conductos Deluxe Trifásicos (Mando MWR-WE13N incluido)



AC100MNMMDKH/MXADKH

705239

A+ * 10 kW ☀ 11,2 kW

AC120MNMMDKH/MXADKH

705240

A+ * 12 kW ☀ 13 kW

AC140MNMMDKH/MXADKH

705241

- * 13,4 kW ☀ 15,5 kW



Semi Industrial

Conductos SERIE PRO GPEZS-M Incluye control PAR-33 Monofásicos



GPEZS-M71VJA

701700

A ❄️ 7,1 kW ☀️ 8 kW

GPEZS-M100VJA

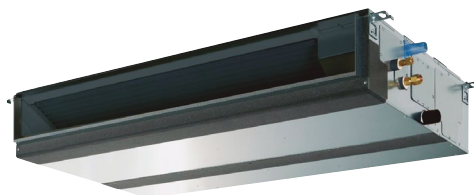
701701

B ❄️ 9,4 kW ☀️ 11,2 kW

GPEZS-M125VKJA

701703

- ❄️ 12,1 kW ☀️ 13,5 kW



Conductos SERIE PRO GPEZS-M Incluye control PAR-33 Trifásicos

GPEZS-M100YKJA

701702

B ❄️ 9,4 kW ☀️ 11,2 kW

GPEZS-M125YKJA

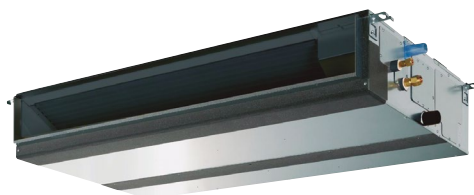
701704

- ❄️ 12,1 kW ☀️ 13,5 kW

GPEZS-M140YKJA

701706

- ❄️ 13,6 kW ☀️ 15,5 kW



Promoción R-410A climatización y ventilación

Válida hasta final de existencias



Semi Industrial

Conductos de baja presión Monofásicos

Haier®

AD18LS1ERA

704471

A ❄️ 5 kW ☀️ 5,5 kW



Conductos de media presión Monofásicos

AD24MS1ERA

704445

A+ ❄️ 7,1 kW ☀️ 7,5 kW

AD28NS1ERA

704446

A ❄️ 8,5 kW ☀️ 9,5 kW

AD36NS1ERA

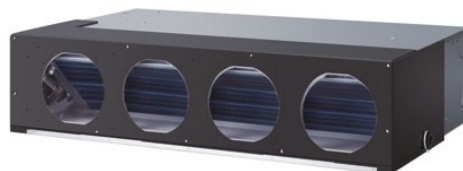
704447

A ❄️ 10 kW ☀️ 11 kW

AD48NS1ERA

704448

A ❄️ 12,1 kW ☀️ 14,1 kW

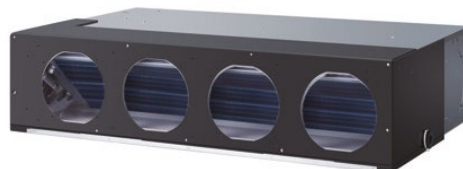


Conductos de media presión Trifásicos

AD48NS1ERA

704449

A ❄️ 12,1 kW ☀️ 14,1 kW



Conductos de alta presión Trifásicos

AD60HS1ERA

704475

B ❄️ 15,5 kW ☀️ 16,5 kW



SELECCIÓN DE CORTINAS DE AIRE S&P

Las tablas adjuntas son una guía orientativa que permite determinar el modelo de cortina a instalar, eléctrica o con batería de agua, según las dimensiones de las puertas y el tipo de instalación.

CORTINAS DE AIRE ELÉCTRICAS: AIRE FRÍO

Altura puerta hasta (m)	10	COR-IND 1000F 230V	COR-IND 1500F 230V	2 unidades en serie de los modelos COR-IND 1000F
	5	COR-IND-M 1000F 230V	COR-IND-M 1500F 230V	2 unidades en serie de los modelos COR-IND-M 1000F
	3	COR-F-1000 N 230V COR-F-1000 FT 230V (falso techo)	COR-F-1500 N 230V COR-F-1500 FT 230V (falso techo)	COR F-2000 N 2 unidades en serie de los modelos COR 1000 N o COR 1000 FT (falso techo)
		1	1,5	2

Anchura puerta hasta (m)*

* Para puertas con anchuras superiores a 2 m se pueden instalar varias unidades en serie del mismo modelo.

CORTINAS DE AIRE ELÉCTRICAS: AIRE FRÍO / CALIENTE

Altura puerta hasta (m)	5	COR-IND-M 1000/12 400V	COR-IND-M 1500/18 400V	2 unidades en serie de los modelos COR-IND-M 1000
	3	COR-3,5-1000 N 230V COR-6-1000 N 400V COR-9-1000 N COR-6-1000 FT 400V COR-9-1000 FT (falso techo)	COR-9-1500 N 400V COR-12-1500 N COR-9-1500 FT 400V COR-12-1500 FT (falso techo)	COR-18-2000 N 2 unidades en serie de los modelos COR 1000 N o COR 1000 FT (falso techo)
		1	1,5	2

Anchura puerta hasta (m)*

* Para puertas con anchuras superiores a 2 m se pueden instalar varias unidades en serie del mismo modelo.

CORTINAS DE AIRE CON BATERÍAS DE AGUA

Altura puerta hasta (m)	5	COR-IND-M 1000 W 27	COR-IND-M 1500 W 35	2 unidades en serie de los modelos COR-IND-M 1000 W 27
	3	COR-1000 NW 9 COR-1000 FTW 10 (falso techo)	COR-1500 NW 15 COR-1500 FTW 17 (falso techo)	COR-2000 NW 24 2 unidades en serie de los modelos COR-1000 NW 9 ó COR-1000 FTW 10 (falso techo)
		1	1,5	2

Anchura puerta hasta (m)*

* Para puertas con anchuras superiores a 2 m se pueden instalar varias unidades en serie del mismo modelo.

Consulte con nuestro departamento de asesorías técnicas si desea información más detallada.

Promoción R-410A climatización y ventilación

Válida hasta final de existencias



Cortinas de aire comerciales murales

Serie COR-N

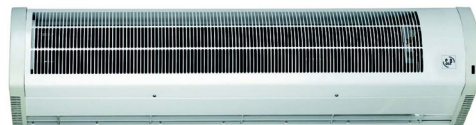


Tensión (50 Hz) (V)	Potencia calorífica (kW) ¹	Potencia motor (W)	Caudal (m³/h) Velocidad			Velocidad salida aire ² (m/s) a 0,05 m	ΔT Máximo (°C) Velocidad			Nivel de presión sonora ³ (dB(A))	Intensidad absorbida (A)	Fusible térmico	Conexión termostato ambiente	Aire frío y caliente	Peso (kg)	Color	Control remoto (2)	Modelo	Referencia S&P	Código
			rápida	media	lenta		rápida	media	lenta											
230		100	2	1.400	1.100	8				48	0,5			F	15	Blanco RAL 9003	CR-F	COR-F-1000 N	5226633500	711401
230		200	2	2.700	2.100	8				50	0,8			F	20	Blanco RAL 9003	CR-F	COR-F-1500 N	5226634300	711402
230		142	2	2.700	2.200	8				49	0,63			F	26	Blanco RAL 9003	CR-F	COR-F-2000 N	5226632100	680250
230	3,5	100	3	1.400	1.100	650	8	7	9	14	48	15,5	•	F/C	16	Blanco RAL 9003	CR-3,5 N	COR-3,5-1000 N	5226631900	711400
380	3/6	100	3	1.400	1.100	750	8	13	16	23	48	8,6	•	F/C	16	Blanco RAL 9003	CR-6/9 N	COR-6-1000 N	5226632700	680253
380	4,5 / 9	100	3	1.300	1.100	1.000	8	20	24	26	48	13	•	F/C	16	Blanco RAL 9003	CR-6/9 N	COR-9-1000 N	5226632800	680254
380	4,5 / 9	200	3	2.500	2.000	1.200	8	11	13	22	50	13	•	F/C	21	Blanco RAL 9003	CR-6/9 N	COR-9-1500 N	5226635000	711403
380	6/12	120	3	2.500	1.900	1.100	8	14	18	32	49	17,3	•	F/C	22	Blanco RAL 9003	CR-6/9 N	COR-12-1500 N	5226831800	680256
380	9/18	200	3	2.600	2.300	2.000	8	20	23	26	49	26	•	F/C	30	Blanco RAL 9003	CR-6/9 N	COR-18-2000 N	5226831900	680257

1. Caudal máximo
2. Medido a 3 m de distancia, en campo libre.
3. Selector remoto de velocidad (CR-F) o de potencia y velocidad (CR-6/9) incluido con el producto.

Serie COR-N RF

Control remoto por radiofrecuencia



Tensión (50 Hz) (V)	Potencia calorífica (kW) ¹	Potencia motor (W)	Caudal (m³/h) Velocidad			Velocidad salida aire ² (m/s) a 0,05 m	ΔT Máximo (°C) Velocidad			Nivel de presión sonora ³ (dB(A))	Intensidad absorbida (A)	Fusible térmico	Aire frío / caliente	Peso (kg)	Color	Modelo	Referencia S&P	Código	
			rápida	media	lenta		rápida	media	lenta										
230		100	2	1.400	1.100	8				48	0,5		F	15	Blanco RAL 9003	COR-F-1000 N RF	5226834100	711365	
230		200	2	2.700	2.100	8				50	0,8		F	20	Blanco RAL 9003	COR-F-1500 N RF	5226834200	711366	
230		142	2	2.700	2.200	8				49	0,63		F	26	Blanco RAL 9003	COR-F-2000 N RF	5226834300	711367	
230	3,5	100	3	1.400	1.100	650	8	7	9	14	48	15,5	•	F/C	16	Blanco RAL 9003	COR-3,5-1000 N RF	5226834400	711368
3N 400	3 / 6	100	3	1.400	1.100	750	8	13	16	23	48	8,6	•	F/C	16	Blanco RAL 9003	COR-6-1000 N RF	5226834500	711369
3N 400	4,5 / 9	100	3	1.300	1.100	1.000	8	20	24	26	48	13	•	F/C	16	Blanco RAL 9003	COR-9-1000 N RF	5226834600	711370
3N 400	4,5 / 9	200	3	2.500	2.000	1.200	8	11	13	22	50	13	•	F/C	21	Blanco RAL 9003	COR-9-1500 N RF	5226834700	711371
3N 400	6 / 12	120	3	2.500	1.900	1.100	8	14	18	32	49	17,3	•	F/C	22	Blanco RAL 9003	COR-12-1500 N RF	5226834800	711372
3N 400	9 / 18	200	3	2.600	2.300	2.000	8	20	23	26	49	26	•	F/C	30	Blanco RAL 9003	COR-18-2000 N RF	5226834000	711373

1. Caudal máximo.
2. Medido a 3 m de distancia, en campo libre.



Cortinas de aire

Las cortinas de aire están diseñadas para ser usadas en entradas de tiendas, edificios industriales y todo tipo de locales. Su uso principal es el de diferenciar ambientes, previniendo los intercambios térmicos entre zonas climatizadas y no climatizadas. Estos equipos descargan una cortina de aire que cierra la entrada de aire externo eficientemente. También se usan para evitar la entrada de insectos, olores indeseados y polvo al interior.

Y= Incluye mando por control remoto. H = Aspiración horizontal por parte frontal. Tensión: 220V / 1 / 50 Hz. Aptas para varias alturas de puertas, de 2,3 hasta 3,5 m. Cortina FM: ventilador de 3 velocidades. Cortina RM: ventilador de 2 velocidades.

Serie COMARK

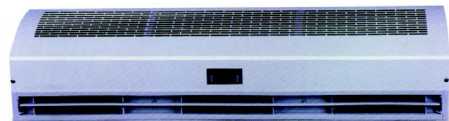


Ancho Puerta (mm)	Voltaje y frecuencia 50Hz	Potencia motor (W)	Velocidades	Caudal m³/h Velocidad		Velocidad salida aire¹ (m/s) a 0,05 m	Nivel presión sonora² (dB(A))	Intensidad absorbida (A)	Peso Kg	Modelo	Código
				rápida	lenta						
900	220-240	245	2	896	744	13	51,7	1,2	17	COMARK-900 M PD	711360
1200	220-240	330	2	1.100	907	12	53,1	1,6	21	COMARK-1200 M PD	711361
1500	220-240	400	2	1400	1160	12	54,7	1,8	25	COMARK-1500 M PD	711362

1. Caudal máximo; 2. Medido a 3 m de distancia, en campo libre; ** Incluye mando control.

Serie Ambient

Cortinas de aire Horizontales con ventilador centrífugo, **sin calefacción**.



Ancho Puerta (mm)	Voltaje y frecuencia	Velocidad salida de aire (m/seg)	Altura instalación m.	Caudal m³/h	Potencia motor W	Nivel sonoro dB (A)	Dimensiones L x H x Prof. (mm)	Peso neto Kg	Modelo	Código
900	220V / 1 Ph/50Hz	14,3	3.0 - 3.5	1020	316	53	900 x 230 x 212	16	FM3509HY	680300
1000	220V / 1 Ph/50Hz	14,3	3.0 - 3.5	1020	316	53	1000 x 230 x 212	16,4	FM3510HY	680301
1200	220V / 1 Ph/50Hz	14,3	3.0 - 3.5	1360	422	54	1200 x 230 x 212	19,9	FM3512HY	680302
1500	220V / 1 Ph/50Hz	14,3	3.0 - 3.5	1700	527	56	1500 x 230 x 212	25,4	FM3515HY	680303

Cortinas de aire Horizontales, con ventilador centrífugo.

Calefacción por resistencias eléctricas cerámica, de bajo consumo. 2 velocidades de ventilación.



Ancho Puerta (mm)	Voltaje y frecuencia	Velocidad salida de aire (m/seg)	Altura instalación (m)	Caudal m³/h	Resistencias	Potencia motor W	Nivel sonoro dB (A)	Dimensiones L x H x Prof. (mm)	Peso neto Kg	Modelo	Código
900	220V / 1 Ph/50Hz	7 - 7,5	2.3 - 3.0	912	3000/14	140/200	53	900 x 221 x 183	15	RM 125-9D/Y-B2S	680340
1000	220V / 1 Ph/50Hz	7 - 7,5	2.3 - 3.0	1040	4000/19	140/200	55	1000 x 221 x 183	16	RM125-10-DY-Y-B-2-S	680305
1200	220V / 1 Ph/50Hz	7 - 7,5	2.3 - 3.0	1280	4000/19	200/300	55	1200 x 221 x 183	18	RM125-12-DY-Y-B-2-S	680308
1500	220V / 1 Ph/50Hz	7 - 7,5	2.3 - 3.0	1670	6000/28	200/300	56	1500 x 221 x 183	22,9	RM125-15-DY-Y-B-2-S	680306
2000	220V / 1 Ph/50Hz	7 - 7,5	2.3 - 3.0	2110	6000/28	280/400	57	1800 x 221 x 183	32	RM125-20-DY-Y-B-2-S	680307

**Mando por control remoto incluido.

Promoción R-410A climatización y ventilación

Válida hasta final de existencias



Serie Frimec

Cortinas de aire Horizontales, con ventilador centrífugo, **sin calefacción**.
2 velocidades de ventilación, bajo nivel sonoro y salida del aire direccionable.



Ancho Puerta (mm)	Voltaje y frecuencia 50 Hz	Velocidad salida de aire (m/seg)	Altura instalación (m)	Caudal m³/h	Consumo motor	Dimensiones L × H × Prof. (mm)	Peso neto Kg	Modelo	Código
900	220V / 1Ph	14,5	3.0 - 3.5	1020	280	230 × 900 × 212	15,5	ACA3509S	713000
1200	220V / 1Ph	14,5	3.0 - 3.5	1360	360	230 × 1200 × 212	19	ACA3512S	713001
1500	220V / 1Ph	14,5	3.0 - 3.5	1700	460	230 × 1500 × 212	24	ACA3515S	713002

**Mando por control remoto incluido.

Cortinas de aire Horizontales, con ventilador centrífugo,
con calefacción por resistencias eléctricas de tipo cerámico, segura
ante descargas eléctricas. 2 velocidades de ventilación, bajo nivel
sonoro y resistencias eléctricas trifásicas a 380 V.



Ancho Puerta (mm)	Voltaje y frecuencia 50 Hz	Velocidad salida de aire (m/seg) (A/B)	Altura instalación (m)	Caudal m³/h	Consumo motor / calefacción	Dimensiones L × H × Prof. (mm)	Peso neto Kg	Modelo	Código
900	380V / 3Ph	7 - 8	2,5	1000	150 / 3.501	220 × 900 × 195	16	ACE1209N	713003
1200	380V / 3Ph	7 - 8	2,5	1500	180 / 4.500	221 × 1200 × 195	18,7	ACE1212N	713004
1500	380V / 3Ph	7 - 8	2,5	1670	220 / 5.500	222 × 1500 × 195	23,4	ACE1215N	713005

**Mando por control remoto incluido.



Recuperadores de calor

Serie CADB/T-HE ECOWATT



Recuperadores de calor, con intercambiador de placas tipo counterflow de alta eficiencia (hasta el 93%), certificado por EUROVENT, montados en cajas de acero galvanizado plastificado de color blanco de doble pared con aislamiento interior termo-acústico ininflamable (MO) de fibra de vidrio de 25 mm de espesor en modelos 04 33 y 47 mm en las versiones para instalaciones en cubierta (modelo 45 y 60). Bocas de entrada y salida configurables, versiones para instalaciones horizontales y verticales.



Modelo	Unidad completa			Ventilador			Peso (kg)
	Diámetro conexiones aire (mm)	Caudal nominal a 150 Pa (m3/h)	Eficiencia recuperador* (%)	Alimentación eléctrica **	Velocidad máxima (rpm)	Intensidad máxima (A)	
CADB-HE D 04 ECOWATT	200	450	87,0	230V/1Ph/50 Hz	3700	0,95	145
CADB-HE D 08 ECOWATT	250	800	86,4	230V/1Ph/50 Hz	2650	1,3	180
CADB-HE D 12 ECOWATT	315	1.200	85,3	230V/1Ph/50 Hz	2550	1,7	172
CADB-HE D 16 ECOWATT	315	1.600	85,5	230V/1Ph/50 Hz	2845	1,9	231
CADB-HE D 21 ECOWATT	400	2.100	86,7	230V/1Ph/50 Hz	1580	2,1	328
CADB-HE D 27 ECOWATT	400	2.700	83,8	230V/1Ph/50 Hz	2450	3,6	360
CADB-HE D 33 ECOWATT	400	3.300	89,9	400V/3Ph/50Hz	2600	2	410
CADB-HE D 45 ECOWATT	400 × 600	4.500	86,3	400V/3Ph/50Hz	2200	3	577
CADB-HE D 60 ECOWATT	600 × 700	6.100	86,7	400V/3Ph/50Hz	2200	3	710

* Eficiencia húmeda referida a caudal nominal, condiciones exteriores (-5°C 80% RH) e interiores (20°C/50%RH).

CADB/T-HE ECOWATT horizontales y verticales sin control

Modelo	LH	Código	RH	Código
CADB-HE-D 04 ECOWATT	5153787500	707852	-	
CADB-HE-D 08 ECOWATT	5153787600	707853	-	
CADB-HE-D 12 ECOWATT	5153819200	707858	-	
CADB-HE-D 16 ECOWATT	5153787700	707854	-	
CADB-HE-D 21 ECOWATT	5153787800	707855	-	
CADB-HE-D 27 ECOWATT	5153787600	707860	-	
CADB-HE-D 33 ECOWATT	5153819300	707859	-	
CADB-HE D 45 ECOWATT	5153833300	707812	5153833500	707814
CADB-HE D 60 ECOWATT	5153833400	707813	5153833600	707826



Modelo	LV	Código	RV	Código
CADB-HE-D 04 ECOWATT	5153794300	707912	5153820400	707994
CADB-HE-D 08 ECOWATT	5153794400	707913	5153820500	707995
CADB-HE-D 12 ECOWATT	5153817000	707992	5153820600	707996
CADB-HE-D 16 ECOWATT	5153794500	707914	5153820700	707997
CADB-HE-D 21 ECOWATT	5153794600	707915	5153820800	707998
CADB-HE-D 27 ECOWATT	5153853100	707793	5153853200	707794
CADB-HE-D 33 ECOWATT	5153818100	707993	5153820900	707999
CADB-HE D 45 ECOWATT	5153835700	707827	5153835900	707829
CADB-HE D 60 ECOWATT	5153835800	707828	5153836000	707832



Promoción R-410A climatización y ventilación

Válida hasta final de existencias



Recuperadores de calor



Serie CADB/T-HE PRO-REG

Recuperadores de calor, con intercambiador de recuperar tipo counterflow de alta eficiencia (hasta el 93%), certificado por EUROVENT, montados en cajas de acero galvanizado plastificado de color blanco de doble pared con aislamiento interior termo-acústico ininflamable (MO) de fibra de vidrio de 25 mm de espesor en modelos 04 33 y 47 mm en las versiones para instalaciones en cubierta (modelo 45 y 60). Bocas de entrada y salida configurables, versiones para instalaciones horizontales y verticales.



Modelo	Unidad completa			Alimentación eléctrica	Pabs. Máxima (Kw)	Ventilador			Peso (kg)
	Diámetro conexiones aire (mm)	Caudal nominal (m³/h)	Eficiencia recuperador* (%)			Intensidad máxima (A)	Velocidad máxima (rpm)	Intensidad máxima (A) cada ventilador	
CADB-HE D 04 PRO-REG	200	450	87	230V/1Ph/50Hz	0,35	2,2	3700	1	147
CADB-HE D 08 PRO-REG	250	800	86,4	230V/1Ph/50Hz	0,53	2,9	2650	1,3	183
CADB-HE D 12 PRO-REG	315	1.200	85,3	230V/1Ph/50Hz	1,1	3,5	2550	1,6	190
CADB-HE D 16 PRO-REG	315	1.600	85,5	230V/1Ph/50Hz	1,1	4,3	2845	2	235
CADB-HE D 21 PRO-REG	400	2.100	86,7	230V/1Ph/50Hz	1,13	4,7	1580	2,2	333
CADB-HE D 27 PRO-REG	400	2.700	83,8	230V/1Ph/50Hz	1,84	7,5	2450	3,6	370
CADB-HE D 33 PRO-REG	400	3.300	89,9	400V/3Ph/50Hz	2,32	4,3	2600	2	420
CADB-HE D 45 PRO-REG	400 × 600	4.500	86,3	400V/3Ph/50Hz	4,43	6,3	2200	3	597
CADB-HE D 60 PRO-REG	600 × 700	6.100	86,7	400V/3Ph/50Hz	4,43	6,3	2200	3	730

* Eficiencia húmeda para modelos horizontales referida a caudal nominal, condiciones exteriores (-5°C 80% RH) e interiores (20°C/50%RH)

CADB/T-HE PRO-REG horizontales y verticales con control

Modelo	LH	Código	RH	Código
CADB-HE-D 04 PRO-REG	5153821100	707922	5153821900	707928
CADB-HE-D 08 PRO-REG	5153821200	707923	5153822000	707929
CADB-HE-D 12 PRO-REG	5153821300	707935	5153822100	707937
CADB-HE-D 16 PRO-REG	5153821400	707924	5153822200	707930
CADB-HE-D 21 PRO-REG	5153821500	707925	5153822300	707932
CADB-HE-D 27 PRO-REG	5153853700	707393	5153822800	707394
CADB-HE-D 33 PRO-REG	5153821600	707936	5153822400	707938
CADB-HE D 45 PRO-REG	5153838100	707983	5153838300	707986
CADB-HE D 60 PRO-REG	5153838200	707984	5153838400	707987



Modelo	LV	Código	RV	Código
CADB-HE-D 04 PRO-REG	5153825900	707948	5153826700	707955
CADB-HE-D 08 PRO-REG	5153826000	707949	5153826800	707956
CADB-HE-D 12 PRO-REG	5153826100	707944	5153826900	707946
CADB-HE-D 16 PRO-REG	5153826200	707950	5153827000	707957
CADB-HE-D 21 PRO-REG	5153826300	707952	5153827100	707958
CADB-HE-D 27 PRO-REG	5153854300	707395	5153854400	707396
CADB-HE-D 33 PRO-REG	5153826400	707945	5153827200	707947
CADB-HE D 45 PRO-REG	5153839300	707988	5153839500	707990
CADB-HE D 60 PRO-REG	5153839400	707989	5053839600	707991





Recuperadores de calor

REMARK HE



Recuperadores de calor, con intercambiador de placas tipo contraflujo de alta eficiencia certificado por EUROVENT. Fabricados sobre una estructura de perfiles de aluminio y paneles de acero galvanizado con aislamiento interno de 10 mm. de espesor.

Gracias a su reducida altura, son idóneos para ser instalados en falsos techos, siendo posible el acceso para mantenimiento desde los paneles laterales e inferiores. Gama disponible únicamente en configuración horizontal. No aptos para el montaje en exterior.



Conexiones de entrada/salida (mm)	Unidad Completa				Medidas L × An × Al (mm)	Ventilador		Modelo	Código
	Caudal máximo (m³/h) a 0 (Pa)	Caudal nominal** (m³/h)	Kg	Eficiencia (%)		Tensión eléctrica	Potencia máxima absorbida por ventilador		
200	590	440	72	87	1520 × 760 × 375	230V/1Ph/50Hz	130	REMARK HE 600	707795
250	960	820	113	86	1750 × 910 × 425	230V/1Ph/50Hz	282	REMARK HE 1000	707796
315	1.270	1.095	170	86	1950 × 1240 × 450	230V/1Ph/50Hz	286	REMARK HE 1400	707797
400	2.300	1.895	290	87	2300 × 1640 × 550	230V/1Ph/50Hz	749	REMARK HE 2400	707798
400	3.820	3.500	405	85	2300 × 1640 × 650	230V/1Ph/50Hz	1.247	REMARK HE 4000	707799

* Con filtro M5 y F7 + 2 Presostatos DPS2.30 con sus accesorios (suministro suelto "sin montar") Cumplen con la normativa ERP.

** Presión nominal (150 Pa).

RPM Ventiladores 3.700

Presostato DPS2.30

- Para comprobar el estado de los filtros o verificar la circulación del aire.
- Reglaje del valor de consigna y poder hacer un reglaje o limpieza.
- Protección IP54.
- Prensaestopas.
- Placa soporte de fijación.



Referencia	ΔP	Modelo	Código
5407004100	20 - 300 Pa	PRESOSTATO DPS 2-30	707800

Accesorios para las gamas de recuperadores de calor

- Solicitar precio aparte.
- Control CAD-REG sin postcalefacción/postenfriamiento.
- Control AEREO-REG.
- Termostato control by-pass. Incluye sonda.. FC-REG.
- Termostato regulador válvula de 3 vías WCT.

Filtros para la Serie REMARK "solicitar precio y plazo".

Modelo recuperador	∅ (mm)	AFR-HE (Filtros accesorio y recambio)			
		AFR-HE G4	AFR-HE M5	AFR-HE F7	AFR-HE F9
REMARK HE 600	200	AFR-HE 200/04 G4	AFR-HE 200/04 M5	AFR-HE 200/04 F7	AFR-HE 200/04 F9
REMARK HE 1000	250	AFR-HE 250/08 G4	AFR-HE 250/08 M5	AFR-HE 250/08 F7	AFR-HE 250/08 F9
REMARK HE 1400	315	AFR-HE 315/16 G4	AFR-HE 315/16 M5	AFR-HE 315/16 F7	AFR-HE 315/16 F9
REMARK HE 2400	400	AFR-HE 400/21 G4	AFR-HE 400/21 M5	AFR-HE 400/21 F7	AFR-HE 400/21 F9
REMARK HE 4000	400	AFR-HE 400/33 G4	AFR-HE 400/33 M5	AFR-HE 400/33 F7	AFR-HE 400/33 F9

Promoción R-410A climatización y ventilación

Válida hasta final de existencias



Recuperadores de calor

Recuperador de calor de flujos cruzados

Recuperadores de calor, con intercambiador de placas tipo contraflujo de alta eficiencia certificado por EUROVENT. Fabricados sobre una estructura de perfiles de aluminio y paneles de acero galvanizado con aislamiento interno de 10 mm. de espesor.

Gracias a su reducida altura, son idóneos para ser instalados en falsos techos, siendo posible el acceso para mantenimiento desde los paneles laterales e inferiores.

Gama disponible únicamente en configuración horizontal. No aptos para el montaje en exterior.



Conexiones de entrada/salida (mm)	Caudal máximo (m³/h) (1) y (2)	Unidad Completa				Eficiencia (%)	Medidas L × An × Al (mm)	Ventilador Tensión eléctrica	Consumo en W	Modelo	Código
		Caudal nominal** (m³/h)	Presión disponible	Kg							
200	610 / 535	500	0 - 110	38	76	904 × 894 × 270	230V/1Ph/50Hz	75	RCF5DMTHA	790400	
250	1090 / 910	800	0 - 140	72	76	1134 × 1186 × 388	230V/1Ph/50Hz	192	RCF8DMTHA	790401	
250	1550 / 1400	1.300	0 - 135	81	74	1216 × 1199 × 388	230V/1Ph/50Hz	375	RCF13DMTHA	790402	
-	2600 / 2350	2.000	0 - 115	162	76	1216 × 1199 × 785	230V/1Ph/50Hz	780	RCF20DMTHA	790403	
-	3100 / -	2.600	0 - 115	190	74	1499 × 1216 × 785	230V/1Ph/50Hz	810	RCF26DMTHA	790404	
700 × 468	5000 / -	4.000	0 - 230	355	73	2070 × 1750 × 695	380V/3Ph/50Hz	2.140	RCF40DMTHA	790405	
850 × 538	7600 / -	6.000	0 - 300	557	73	2740 × 2100 × 765	380V/3Ph/50Hz	3.130	RCF60DMTHA	790406	

(1) Caudal de aire máximo a 0 Pa con filtro F7

(2) Caudal de aire máximo a 100 Pa con filtro F7

Los RCF-DMTHA (ErP 2.018) Uso no residencial y bidireccional.

Incluye: Control de velocidades motor DC, 10 Velocidades, Mando por cable (Programable 7 días con reloj) comunicación BMS (Modbus RS485) mod. HDK-10-07--1-A

El control centralizado HDK-10-07-1-A tiene las funciones:

- Ajuste de velocidad 10 velocidades.
- Control múltiple de unidades (máx. 16 Uds.)
- Control por grupo on/off y control individual on/off.
- Visualización de temperaturas.
- Memoria del estado de funcionamiento al apagar o reiniciar.
- Función by-pass automático.
- Opcional: control de concentración de CO2 (Pvp.320 €)
- Visualización de las condiciones de trabajo.
- Visualización de errores.
- Entrad para alarma de incendio.



Recuperadores de calor horizontales

Serie RCE-EC/H

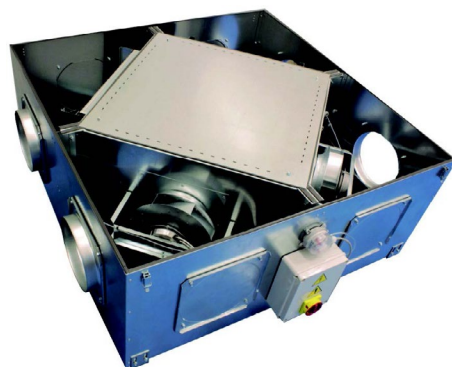
Esta serie de recuperadores con motor EC, bypass, un filtro F7 en cada una de las aspiraciones y un F8 en la impulsión son adecuados para la recuperación de calor en ambientes públicos como bares salones de reuniones, oficinas y locales de pequeña y mediana dimensión.

Cumplen con la directiva 1253/2014 ECODESIGN 2.018 por lo que la eficiencia en todos los modelos es superior al 73%. Además incluye el control digital, el cual permite la conexión a una sonda de CO2 y el control mediante ModBus.

La gama de recuperadores TECNA RCE diseñada para trabajar en horizontal: RCE-EC/H permite la instalación en falso techo con fácil acceso a los filtros, teniendo los registros en su parte de abajo.

Estos recuperadores incorporan filtros F7 en cada una de las aspiraciones y F8 en las impulsión

Incluye el control de pared LCD display modelo DeG.



Conexiones de entrada/salida (mm)	Caudal máximo (m³/h) a 0 (Pa)	Unidad Completa				Medidas L × An × Al (mm)	Ventilador Tensión eléctrica	Potencia máxima absorbida por ventilador	Modelo	Código
		Caudal nominal** (m³/h)	Kg	Eficiencia (%)						
150	670	560	55	72,8	850 × 850 × 380	230V/1Ph/50/60Hz	252	RCE 500-EC/H	790350	
150	725	610	64	73,7	1000 × 1000 × 380	230V/1Ph/50/60Hz	250	RCE 700-EC/H	790351	
180	1.140	1.030	80	75,1	1000 × 1000 × 380	230V/1Ph/50/60Hz	409	RCE 1200-EC/H	790352	
250	1.320	1.420	110	75,3	1200 × 1200 × 525	230V/1Ph/50/60Hz	531	RCE 1600-EC/H	790353	
250	2.325	2.210	124	74,5	1200 × 1200 × 525	230V/1Ph/50/60Hz	1277	RCE 2300-EC/H	790354	
315	2.750	1.660	161	74,7	1350 × 1350 × 575	230V/1Ph/50/60Hz	1862	RCE 2800-EC/H	790355	
350	3.160	3.000	178	74,7	1350 × 1350 × 675	230V/1Ph/50/60Hz	2003	RCE 3200-EC/H	790356	
350	3.750	3.500	188	74,8	1350 × 1350 × 675	230V/1Ph/50/60Hz	2097	RCE 3800-EC/H	790357	
350	4.410	4.280	215	74,5	1350 × 1350 × 775	230V/1Ph/50/60Hz	2192	RCE 4500-EC/H	790358	
350	4.820	4.700	215	74,9	1650 × 1650 × 775	230V/1Ph/50/60Hz	3136	RCE 4900-EC/H	790359	
350	5.400	5.260	302	74,9	1650 × 1650 × 775	230V/1Ph/50/60Hz	3937	RCE 5400-EC/H	790360	
450	6.400	6.200	302	74,8	1650 × 1650 × 775	230V/1Ph/50/60Hz	4662	RCE 6500-EC/H	790361	
600	7.050	6.750	500	74,7	2150 × 2150 × 1110	230V/1Ph/50/60Hz	4.735	RCE 7100-EC/H	790362	

** Presión nominal (150 Pa).
RPM Ventiladores 3.700

Promoción R-410A climatización y ventilación

Válida hasta final de existencias



Recuperadores de calor

Serie contraflujo ARR CC

Recuperadores de calor de alta eficiencia, con intercambiador de contraflujos en aluminio (Rendimiento >75%), montado en estructura de aluminio extruido y esquinas de poliamida, que le confiere gran resistencia y elevada estanqueidad. Aislamiento termoacustico de 25 mm en lana de roca (Resistencia al fuego A1) de densidad 40 kg/m³.

Siendo todos los paneles laterales registrables, para un facil mantenimiento del equipo. Equipo para montaje horizontal.



Conexiones de entrada/salida (mm)	Caudal (A) (m ³ /h) con filtros F7	Unidad Completa			Medidas L × An × Al (mm)	Ventilador	Potencia recuperada (Kw)	Modelo	Código
		Consumo ventiladores (2) Impulsión y Retorno. (Amp)	Kg	Eficiencia (%)		Tensión eléctrica			
200	610	1,35 + 1,35	74	85,05	1275 × 612 × 331	230V/1Ph/50Hz	3,83	ARR CC 05 H	790260
300	875	1,4 + 1,4	100	86,43	1505 × 870 × 372	230V/1Ph/50Hz	7,6	ARR CC 10 H	790261
315	1.800	1,5 + 1,5	163	84,46	1885 × 1015 × 454	230V/1Ph/50Hz	7,6	ARR CC 15 H	790262
355	2.320	4 + 4	192	84,09	1885 × 1225 × 454	230V/1Ph/50Hz	14,5	ARR CC 20 H	790263
400	3.000	3,9 + 3,9	246	83,85	2100 × 1240 × 593	230V/1Ph/50Hz	22	ARR CC 30 H	790264
450	5.310	4 + 4	293	86,06	1885 × 1225 × 850	230V/1Ph/50Hz	25	ARR CC 40 H	790265
500	6.300	3,9 + 3,9	385	85,56	2100 × 1240 × 1226	230V/1Ph/50Hz	37	ARR CC 60 H	790266

(A) Caudal de 1000 m3h en impulsión y en la Extracción, más una presión externa de 120 Pa en la impulsión y en la Extracción.

Incluye:

- Filtros F7 y F7 tanto en retorno como en aspiración.
- 2 Presostatos para cumplir la normativa ErP y comprobar el estado de los filtros o verificar la circulación del aire. (se puede solicitar sin Presostatos por tener un control externo).
- Control Element para su regulación, puesta en marcha, etc. (también se puede pedir sin control, si lleva otro tipo de control externo).
- By-Pass motorizado incluido.

Otros accesorios o extras a solicitar:

- Filtros: F8 o F9
- Otros modelos de controles.



Ventilación

Cajas de Ventilación CVF y CAB

Cajas de ventilación estancas de bajo nivel sonoro, fabricadas en acero galvanizado. Ventilador centrífugo de álabes hacia adelante, temperatura de trabajo -20°C a +40°C



CFV-77/1	706018
CFV-77/2	706262
CFV-99/2	706020
CFV-99/3	706021
CVF-99/4	706265
CVF1010/1	706022
CFV-1010/3	706024
CFV-129/3	706269
CFV-1212/2	706026
CFV-1515	706006



CAB-160	707432
CAB-200	707433
CAB-250 N	707435
CAB-315 RE	707420

Ventiladores Centrífugos de Baja Presión CBM

Ventiladores centrífugos de doble aspiración con motor incorporado, fabricado en chapa de acero galvanizado y rodete de álabes hacia adelante, equilibrado dinámico.



CBM 7/7 72W 6P C VR	706086
CBM 7/7 147W 4P RE VR	706203
CBM 9/9 373W 4P C VR	706098
CBM 9/9 550W 4P C	706209
CBM 10/10 245W 6P C VR	706099
CBM 10/10 373W 4P C	706100
CBM 10/10 550W 4P C	706101
CBM 12/9 736W 6P C	706214
CBM 12/12 550W 6P VR	706093
CBM 12/12 1100W 6PT C	706103
CBM 12/12 736W 6P C VR	706215
CBM 15/15 2200W 6PT CK	706005

Promoción R-410A climatización y ventilación

Válida hasta final de existencias



Ventilación

Ventiladores para conductos TD



TD-160/100N SILENT	711077
TD-250/100	711078
TD-250/100 SILENT	711206
TD-350/125	711079
TD-350/125 SILENT	711207
TD-500/150 3V	711080
TD-500/160 3 V	711081
TD-500/150-160 SILENT 3V	711208
TD-800/200 SILENT 3 V	711209
TD-800/200N 3V	711200
TD-800/200 3 V	711082
TD-1000/200 SILENT 3V	711210
TD-1300/250 3 V	711084
TD-1300/250 SILENT 3V	711211
TD-2000/315 3V	711085

Extractores para baño



SILENT 100 CZ	711603
SILENT 100 CZ DESIGN-3C	711621
SILENT 100 CRZ	711606

Extractores para baño



DECOR-100 C	711600
DECOR-100 CR	711601

Extractores para baño



EDM-80 N	711604
-----------------	--------



Accesorios para climatización

Juego de escuadras

Construidas en acero estampado de 2 mm (mod 153:3 mm) dotadas con trápolis para facilitar el montaje. Acabado en pintura de poliéster al horno.

Dimensiones en mm		Carga máx kg	Modelo	Código
A (vertical)	B (horizontal)			
500	400	120	C-149	238077
500	450	120	C-46	238083
500	500	120	C-150	238078
500	550	90	C-151	238079
600	600	90	C-152	238080
600	600	110	C-153	238081



Amortiguador de caucho

Antivibradores de caucho para unidades y mini-bancadas.

Carga máx. en kg	Dimensiones en mm Ancho × Base × Alto	∅ Tornillo	Modelo	Código
4×30	38 × 50 × 18	M-8	Air-Pack 4×SL-40	266037
4×60	40 × 46 × 26	M-8	Air-Pack 4×SL-50	266036

Todos se suministran con tuercas y arandelas.



Amortiguadores de caucho Serie «AL»

Carga máx. en kg	Dimensiones en mm Ancho × Base × Alto	∅ Tornillo	Modelo	Código
4 × 40	32 × 40 × 24	M-8	Instalpack 35	266073
4 × 80	35 × 45 × 32	M-8	Instalpack 45	266074

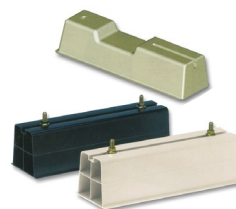
Los modelos Instalpack se sirven en bolsas con 4 amortiguadores y 8 arandelas M-8. Consultar para modelos superiores.



Bases de soporte

Construidas en PVC rígido. Alta resistencia mecánica y anti rayos UVA. Incluye tornillos de sujeción.

Carga máx.	Color	largo × alto	Modelo	Código
140 kg	Blanco	420 × 100	PITÁGORA 465	235071
350 kg	Negro	450 × 100	BASE 450 N	235074
350 kg	Blanco	450 × 100	BASE 450 I	235075



Construida en un compuesto vulcanizado SBR incluye perfil metálico de sujeción.

Carga máx (Kg)	Dimensiones	Modelo	Código
210	450 × 160 × 90	045-01	235081
310	600 × 160 × 90	060-01	235082
510	1000 × 160 × 90	100-01	235083



Promoción R-410A climatización y ventilación

Válida hasta final de existencias



Accesorios para climatización

Tubo flexible

Aplicación: en instalaciones de splits de aire acondicionado para la conexión del evaporador o la unidad condensadora. Ideal para la conexión de las tuberías que atraviesan la pared evitando que se doblen. Fabricado en acero inoxidable con conexiones en cobre de 76 mm para facilitar la soldadura o el abocardado.

Descripción	Modelo	Código
Tubería flexible de montaje de 914 mm 1/4" Soldar	66731	211240
Tubería flexible de montaje de 914 mm 3/8" Soldar	66733	211241



Bomba para condensados

Bombas SAUERMANN

Caudal máx. (l/h) (sin presión)	Altura máx. aspirac. (m)	Altura máx. descarga (m)	Aplicación	Modelo	Código
20	3	10	Mini-split mural (bomba kit) hasta 20 kW	SI-27	271105
500	-	5	Bomba centrífuga con recipiente de 2 l. 45 dBA	SI-82	271098



Bombas ASPEN

Caudal máx. (l/h) (sin presión)	Altura máx. aspirac. (m)	Altura máx. descarga (m)	Aplicación	Modelo	Código
12	2	10	Falso techo o canaleta. Hasta 16 kW. 21 dB(A)	MINI ORANGE FP2212	272126
12	-	10	Bajo la evaporadora. Hasta 16 kW. 21 dB(A)	MINI BLANC DE LUXE FP1080/2	290361
550	-	5	Con depósito de 1,7L.(IP24) Hasta 733 kW. 44 dB(A)	MAXI HI-FLOW FP-3349	272115



Bombas SICCOM

Caudal máx. (l/h)	Máx. altura descarga (m)	Máx. altura aspir. (m)	Aplicación	Alarma	Potencia climatizador	Modelo	Código
12,6	18	-	Mini-split (bajo evaporador)	-	Hasta 10 kW	FLOW ITA	271177



Bombas PK

Caudal máx. (l/h)	Imp.máx. Horiz. (m)	Imp.máx. Vert. (m)	Aplicación	Alarma	Potencia climatizador	Modelo	Código
30	10	2,5	Bajo evaporador c/recipiente	No	Hasta 20 kW.	PK-1	290380





Accesorios para climatización

Maletín accesorios para montaje de bombas

Contiene conectores, codos, tes y reducciones para la fácil conexión de los tubos de desagüe a cualquier bomba de condensados.

Descripción	Modelo	Código
Maletín con 59 accesorios para montaje de bombas de condensados	XTRA-AX0005	272200



Sifón

Para conexión de tubos de descarga de \varnothing 18, 20 y 25 mm. Evita la presencia de malos olores procedentes del tubo de condensación.

Descripción	Modelo	Código
Sifón para tubo de desagüe	11126321	235061



Tubos de desagüe

Descripción	Modelo	Código
50 m rollo tubo desagüe transparente 6 x 9 mm	6 x 9 mm	271513
50 m rollo tubo desagüe 16 x 18 mm	9899-053-01	235052
50 m rollo tubo desagüe 18 x 20 mm	9899-052-01	235053

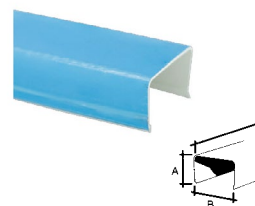


Canaletas

Canaleta sistema de fijación por grapa.

Alto	Dimensiones en mm		Tiras de 2m por caja	Modelo	Código
	Ancho	Largo			
40	70	2000	16	21UN30	233042
60	70	2000	12	21UN31	233016
60	100	2000	8	21UN32	233043

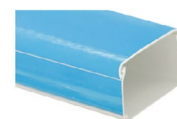
Canaleta de color blanco con film protector de color azul.



Canaleta sistema de fijación por grapa.

Alto	Dimensiones en mm		Tiras de 2m por caja	Modelo	Código
	Ancho	Largo			
40	70	2000	16	21UN50	233066
60	70	2000	12	21UN51	233067
60	100	2000	8	21UN52	233068

Canaleta de color blanco con film protector de color azul.



Promoción R-410A climatización y ventilación

Válida hasta final de existencias

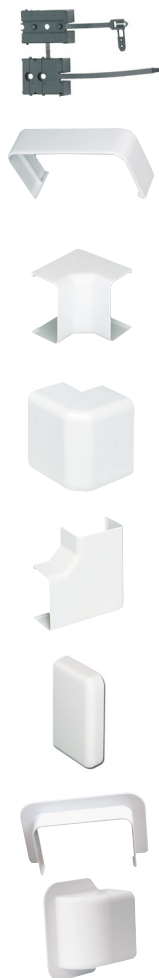


Accesorios para climatización

Accesorios para canaletas

Abrazaderas porta canales.

Características	Cant. caja	Canal	Modelo	Código
Extensible incluyen tacos y tornillos	50	38×35	21UN54	233031
	50	Resto	21UN49	233030
Enlaces	10	70×40	21UN37	233033
	10	70×60	21UN42	233017
	10	100×60	21UN47	233034
Ángulos interiores	10	70×40	21UN35	233036
	10	70×60	21UN40	233018
	10	100×60	21UN45	233037
Ángulos exteriores	10	70×40	21UN33	233039
	10	70×60	21UN38	233019
	10	100×60	21UN43	233040
Ángulos planos	10	70×40	21UN34	233045
	10	70×60	21UN39	233020
	10	100×60	21UN44	233046
Tapas finales	10	70×40	21UN36	233048
	10	70×60	21UN41	233021
	10	100×60	21UN46	233049
Pasamuros para el paso recto a través de la pared	8	70×40	FPMR-47	233025
	8	100×60	FPMR-610	233026
Pasamuros para el paso a través de la pared con curva	8	70×40	FPMA-47	233028
	8	100×60	FPMA-610	233029



Caja de preinstalación

En poliestireno antigolpes, apta para la mayoría de los equipos del mercado.
Conexión desagüe de Ø 16/18 y 18/20 mm. Incluyen tapa.

Dimensiones en mm Largo × Fondo × Alto	Descripción	Modelo	Código
430×50×108	Salida ligeramente inclinada a derecha o izquierda.	9899-015-01	235047
525×68×105	Salida ligeramente inclinada a derecha/izquierda/vertical u horizontal.	9899-202-01	235050





Herramientas

Estuche con Analizador R-22/407C/410A

Incluye: Maletín transporte, manómetros alta y baja Ø 80 mm «PULSE FREE» y 3 mangueras de carga 900 mm 1/4". Visor frontal.

Descripción	Modelo	Código
Analizador R22, R407C, R-410A y R32 completo.	APM-20	501020



Analizador / Juego mangueras de carga

Analizadores a membrana con manómetros de de Ø 80 mm "PULSE FREE" de alta y baja presión. Visor frontal.

Descripción	Modelo	Código
Analizador R134a, R404A, R22 y R407C	APM-2	514055
Analizador R22, R407C, R-410A y R32	APM-3	501013
Juego de 3 mangueras 1/4" 3 1/4" de 1500 mm, junta goma. Flexibles para R-134a / R-404A / R-22	TB.0010K	504022
Juego de 3 mangueras 1/4" 3 1/2-20UNF (5/16") de 1500 mm. Flexibles para R-410A	TB.0022K	580222



Abocardador/Ensanchador PK

Incluye: Maletín transporte, manómetros alta y baja Ø 80 mm «PULSE FREE» y 3 mangueras de carga 900 mm 1/4". Visor frontal.

Descripción	Modelo	Código
Abocardador de mordaza tipo diafragma. De 1/8" a 5/8" (5 a 16 mm)	CH-525	581510
Abocardador con cono excéntrico de 1/8" a 3/4"	1500001408	580318
Abocardador / ensanchador de 1/8" a 3/4"	CH-275	581516



Juego de ensanchadores

Descripción	Modelo	Código
Para tubos de cobre de 1/4", 5/16", 3/8", 1/2" y 5/8"	P5-S	580539



Promoción R-410A climatización y ventilación

Válida hasta final de existencias



Herramientas

Doblador de tubería

Descripción	Modelo	Código
Doblador PK para tubos de 3/8", 1/2", 5/8", 3/4" y 7/8" hasta 180°	CH 404L	580327
Doblador Imperial para tubos de 1/4", 3/8" y 1/2"	370FH	580172



Cortatubos

Descripción	Modelo	Código
Cortatubos Mini PK de 1/8" a 5/8" (5 a 16 mm)	CH-127	581520
Cortatubos Mini KS de 1/8" a 5/8" (3 a 16 mm)	101.1000	580306
Cortatubos PK de 1/8" a 1-1/8" (5 a 28 mm)	CH-274	581524
Cortatubos Imperial de 1/8" a 5/8" (3 a 16 mm)	TC-1050	580454
Cortatubos Imperial de 1/8" a 1-1/8" (3 a 28 mm)	TC 1000	501131



Escariador

Descripción	Modelo	Código
Escariador 3 punteras	DT-100-RA	580336



Chicharra reversible


Descripción	Modelo	Código
Uso en cualquier válvula de servicio, 4 medidas de cuadrado para 3/16", 1/4", 5/16" y 3/8" (4,8 - 6,2 - 8 y 9,5 mm)	130.0122	580482






Herramientas


Alicates

Descripción	Modelo	Código	
Oprime en un instante tubos de cobre hasta 5/8"	GRIP-ON	580753	


Pinza perforadora

Descripción	Modelo	Código	
Alicates perforador Imperial	PT-109	580774	


Valvula de carga

Descripción	Modelo	Código	
Válvula de carga	1/4" LT-4G	580118	

Peine para aletas

Descripción	Modelo	Código	
Construido con hilos de acero fuertes y flexibles. Se adapta a todo tipo de separaciones de aleta	14144	580112	

Juego muelles curvar

Descripción	Modelo	Código	
De 1/4", 3/8", 1/2" y 5/8"	P4-M	580547	

Bomba de vacío SEGO 3.0 R32

Bomba de vacío de doble efecto para CFC, HFC y HCFC y refrigerantes clase A1 A2 (Ej. R32 y R1234yf).

Completa con vacuómetro y electroválvula anti retorno. Tensión: 230V 50Hz.

Carga aceite litros	Peso kg	Vacío límite		Caudal m³/h	Modelo	Código
		mbar	micrones			
0,31	7,1	0,02	15	4,2	SEGOVAC 3.0 R32	580260



Promoción R-410A climatización y ventilación

Válida hasta final de existencias



Herramientas

Equipo de recuperación

Equipado con bomba de 3/4 HP sin aceite. Apto para todos los refrigerantes CFC, HCFC y HFC, y los de clase A2L (R32 y R1234yf).
Tensión: 220-240 V - 50/60 Hz.

Peso (Kg.)	Capacidad de recuperación Kg/h R-134a		Modelo	Código
	Líquido	Push-pull		
16	96	276	SEGO RECV R32	580890



Báscula electrónica digital

Plataforma de pesaje móvil. Alimentación: Batería de 9 V. Autonomía: 80h. Precisión: 0,5%.
Maleta transporte rígida.

Descripción	Dimensiones plato (mm)	Capacidad Kg.	Resolución Kg.	Modelo	Código
Báscula electrónica digital	2373237	100 Kg	5 gr	SEGO SCL	581570



Detector de fugas electrónico

Aplicación en refrigerantes: R-404A. R-134a. R-22, NH₃, según modelo.

Sensor	Sonda	Autonomía	Alimentación pilas recargables + adaptador red + adaptador coche	Sensibilidad (EN 14624) (SAE J1627)	Aplicación refrigerantes	Modelo	Código
Diodo calentado	Metal flexible cromado	±16 horas	NO	2 gr/año 7 gr/año	CFCs, HCFCs, HFCs, A2L(R32)	TEK-Mate	580343



Líquido detector de fugas

Localiza las fugas, incluso las más pequeñas, gracias a la formación de burbujas.

Aplicaciones: Fluidos frigorígenos, gases industriales comprimidos, gas ciudad, butano, propano, hidrógeno, etc.

Utilización: El líquido debe ser proyectado sobre los puntos o zonas a verificar. Equipado de un tubo prolongador. Permite alcanzar los lugares de acceso más difíciles.

Cant. caja	Descripción	Modelo	Código
24	Envase 400 gr	RPF-400	580563





Herramientas

Reparador de fugas

Producto indicado para reparar definitivamente pequeñas fugas de gas refrigerante en instalaciones de refrigeración y aire acondicionado. Color verde.
Apto para todos los refrigerantes.

Descripción	Modelo	Código
Jeringuilla 12 ml para máx. 0,3 kg refrigerante	11.072/1	581357
Jeringuilla 24 ml para máx. 0,45 kg refrigerante	11.072/2	581358
Jeringuilla 30 ml para máx. 1 kg refrigerante	11.072/3	581359



Termómetro de bolsillo

Descripción	Modelo	Código
Termómetro bolsillo DT10K -40/150 °C	DT-10K	580519
Termómetro bolsillo TRM -50 / +300°C	TRM	512185



Pinza multímetro digital

Descripción	Modelo	Código
Pinza amperimétrica digital <ul style="list-style-type: none"> • Escalas: VAC: 0/750 V • VDC: 0/1000V • Corriente AC: 1000A • Resistencia: 0/2 M Ohm • Frecuencia: 0/2 kHz 	KPA-03	580388



Turbina de presión

Descripción	Modelo	Código
Soplador 530 W - 230 V - 2,3 A, 162 m³/h	SHB 530	580230



Lámpara portátil orientable

Modelo profesional. Luz frontal: 2 W LED de 180 lúmens. Luz superior: 1 W LED de 90 lúmens. Batería de polímero de litio, recargable. Incluye cargador. Base magnética orientable 360°. IRC (Índice de reproducción cromática) de 80.

Descripción	Modelo	Código
Lámpara portátil orientable	KB-14	590268



Promoción R-410A climatización y ventilación

Válida hasta final de existencias



Herramientas

Equipo soldadura Oxi-butano

Descripción	Modelo	Código
Equipo de soldadura Oxi-butano montado sobre soporte-base. Oxígeno: 2,5 L / 0,4 m ³ /200 bar. Butano: 0,5 kg. Peso del equipo 10 kg.	SOB-2	580605
Equipo de soldadura Oxi-butano montado sobre carretilla. Oxígeno: 5 L / 1,1 m ³ /200 bar. Butano: 2,8 kg. Peso del equipo 25 kg.	SOB-7	580572
Soplete autónomo (sin botella). Tº llama c/propano: 954°.	KT727	580608
Cartucho recambio gas propylene de 0,45 Kg.	MAP/PRO	580609



Líquido higienizante

Utilización	Descripción	Modelo	Código
Elimina bacterias y malos olores en los equipos de aire acondicionado. Fragancia de lavanda.	Spray 0,4 l líquido higiene	11.020	291118
	Spray 0,2 l descarga vertical total	11.024	291119
Limpiador desinfectante AIRNET, para el tratamiento de limpieza de aires acondicionados. Cumple norma UNE-EN 13697. Certificado por la DGSP 13-20-06719HA y 13-20-06719.	Spray 0,75L desinfectante	AIRNET 102615	291122
Eliminador de olores, bactericida-fungicida AIRPUR. Cumple norma UNE-EN 13697. Certificado por la DGSP 13-20/40-06768HA y 13-20/40-06768.	Spray 0,75L eliminador de olores	AIRPUR 102600	291125



Rollo cinta americana

Cinta autoadhesiva de tela resistente al agua revestida en polietileno.

Longitud (m)	Ancho (mm)	Color	Modelo	Código
50	50	Gris	PC 600-G	290315
50	50	Blanco	PC 600-B	290316
50	50	Negro	PC 600-N	290317





Herramientas

Rollo cinta adhesiva

Tipo	Longitud (m)	Ancho (mm)	Color	Modelo	Código
Autoadhesiva de PVC	20	19	Negro	AT 7	290113
Coroplast. Autoadhesiva de PVC de 0,15 mm de espesor	25	50	Negro	302/50-N	290122
	25	50	Blanco	302/50-B	290126



Banda aislante autoadhesiva

Banda aislante autoadhesiva PK-Tape de 3 mm. de espesor. Color negro.

Longitud (m)	Ancho (mm)	Rollos por caja	Modelo	Código
15	50	12	PK-TAPE/15	290325
30	50	10	PK-TAPE/30	290326



Bandas aislantes autoadhesiva blanca PK-White. Rollo autoadhesivo en polietileno de 3 mm de espesor.

Longitud (m)	Ancho (mm)	Rollos por caja	Modelo	Código
10	50	Blanco	PK White / 10	290118



Cables eléctricos

Características técnicas: Manguera flexible con cubierta de compuesto termoplástico libre de halógenos retardante al fuego con baja emisión de humos. Construcción según UNE 21.022 CLASE 5. Aislamiento de XPLE (Polietileno reticulado). Temperatura máx: 90°C. Tensión nominal: 0,6/1 KV. Fabricado con compuestos no propagadores del incendio libres de halógenos, reduciendo así la emisión de humos opacos, gases tóxicos y ácidos corrosivos. Norma: B2ca-s1b,d1,a1

Descripción	Modelo y Sección mm ²	Código
Rollo 100 m cable manguera verde	RZ1-K06/1KV 3×1,5	290173
	RZ1-K06/1KV 3×2,5	290174
	RZ1-K06/1KV 4×1,5	290178
	RZ1-K06/1KV 5×1,5	290184



Espuma poliuretano bote de 750ml

Caducidad: 9 meses. – T° uso mínimo: 5 °C. T° uso máximo: 30 °C. – Secado al tacto: 20 minutos (máximo). Tiempo de corte: 4 horas (máximo). – Densidad: 24 Kg/m³. Clasificación al fuego: B3. – Conductividad térmica: 0,03 W/mK. (Datos a 23 °C y 50 % HR).

Aplicación	Contenido	Modelo	Código
Cánula	750 ml	Pol-foam 750	290321



Consultar las condiciones generales de ventas en el catálogo Pecomark (pág 888) o en www.pecomark.com



pecomark.com

